

Dott. Luca Bastianello



Odontoiatria e Protesi Dentaria

www.dottlucabastianello.it

PEDIATRIA e DENTOSOFIA

**approccio odontoiatrico nel rispetto
dei piccoli e grandi pazienti**





DENTOSOFIA

EQUILIBRIO dentale



equilibrio GLOBALE







Odontoiatria Olistica

Olos in greco significa **l'intero**, il tutto e l'olismo è dunque un modo unitario e organico di vedere la realtà, l'essere umano e l'esistenza. L'emergere di una visione olistica rappresenta di fatto una vera e propria rivoluzione culturale e scientifica poiché nella civiltà occidentale predomina da secoli una visione dicotomica e frammentata che porta a separare la materia dalla coscienza, la mente e lo spirito dal corpo, il maschile dal femminile

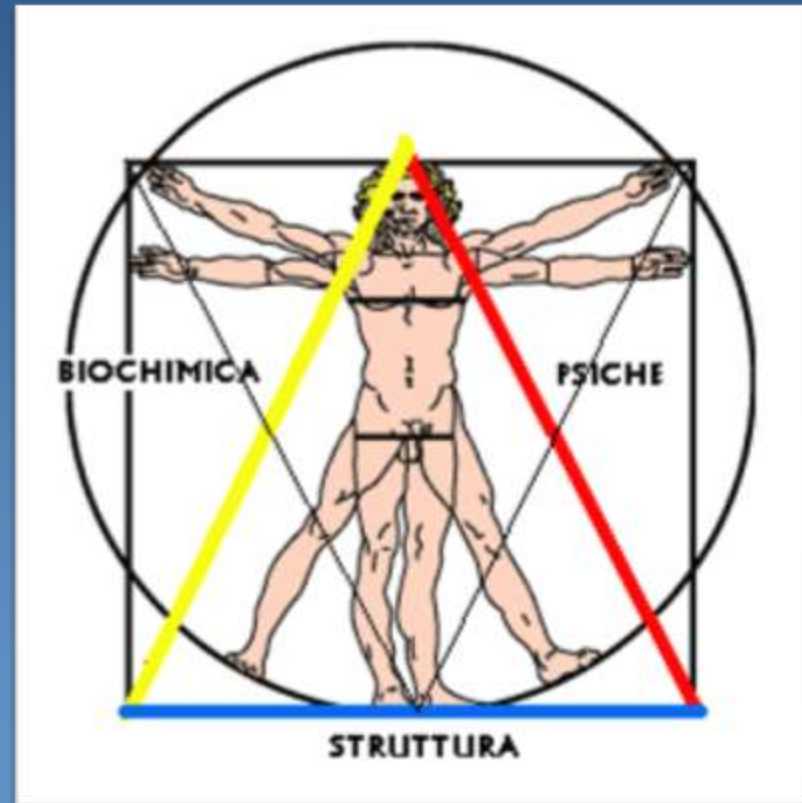


Perché è necessaria una visione olistica?

La visione dicotomica è responsabile dell'attuale stato di crisi sociale, esistenziale ed ecologica; con la visione olistica prendiamo consapevolezza che il nostro pianeta è un unico ecosistema le cui parti sono interdipendenti e così pure l'essere umano, il cui corpo non è indipendente dalla mente, un organo non è isolato dagli altri, e la coscienza e lo spirito si riflettono sulla realtà materiale, emozionale, mentale



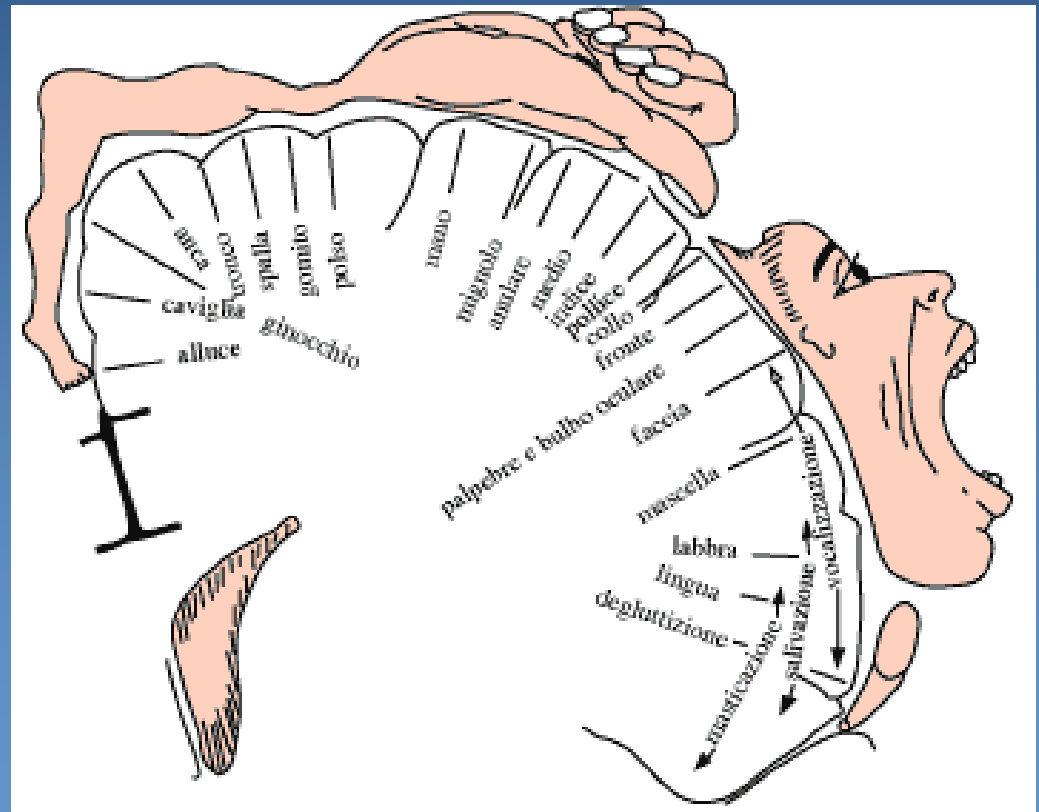
Il triangolo della salute



Ma cosa conferisce al cavo orale questa centralità?

- Innanzitutto la sua prossimità con il sistema nervoso centrale
- Le sue vie vegetative afferenti ed efferenti e con i suoi vasi arteriosi, venosi e linfatici

Riflessi cerebrali vie vegetative afferenti ed efferenti





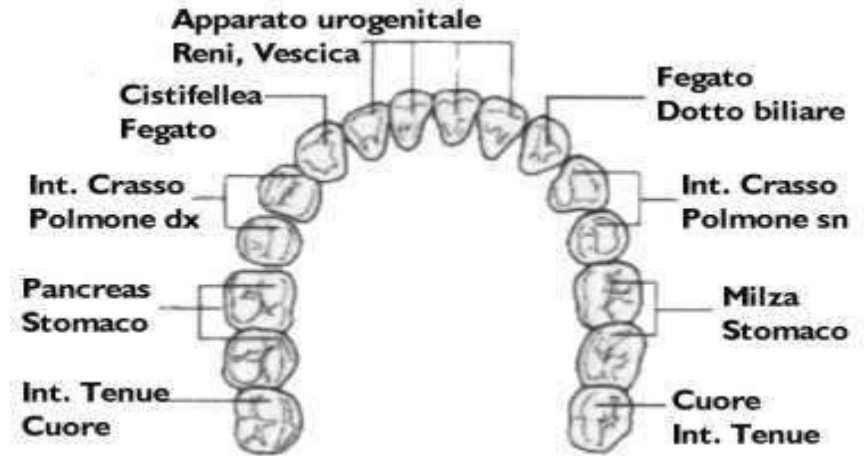
- primo centro immunitario del nostro organismo e il primo filtro per batteri e virus
- secondo l'agopuntura cinese, poi, è l'unica zona del corpo in cui passano tutti i meridiani energetici
- l'articolazione temporo - mandibolare è il secondo centro regolatore dell'energia dell'organismo (il primo è la loggia del rene).

Meridiani agopuntura

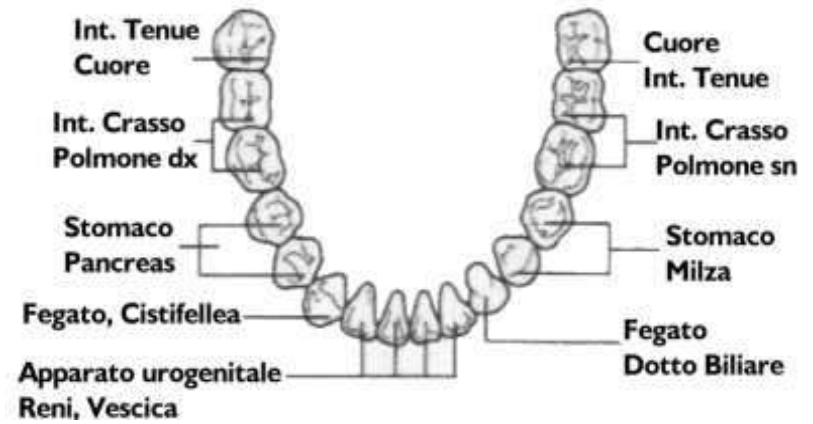




Arcate

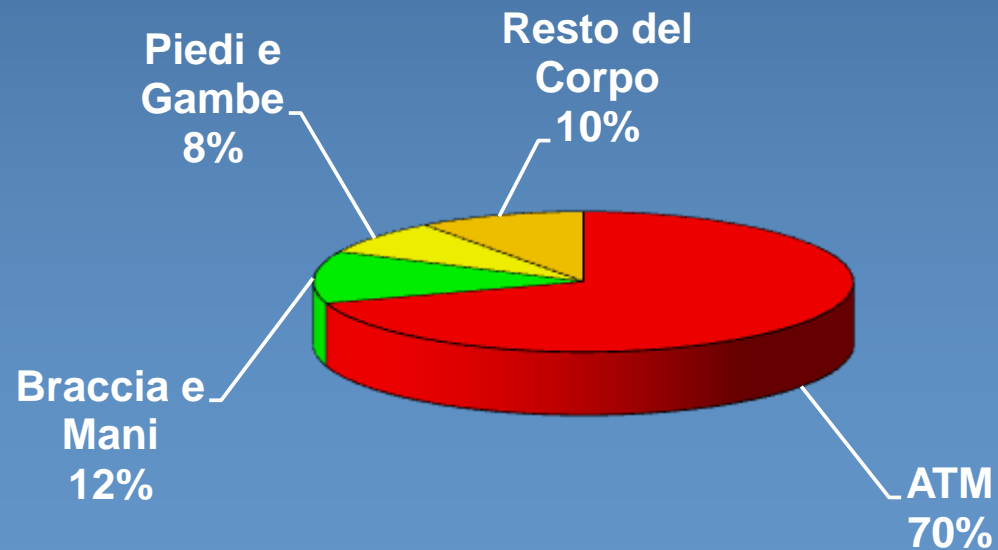


Dentarie

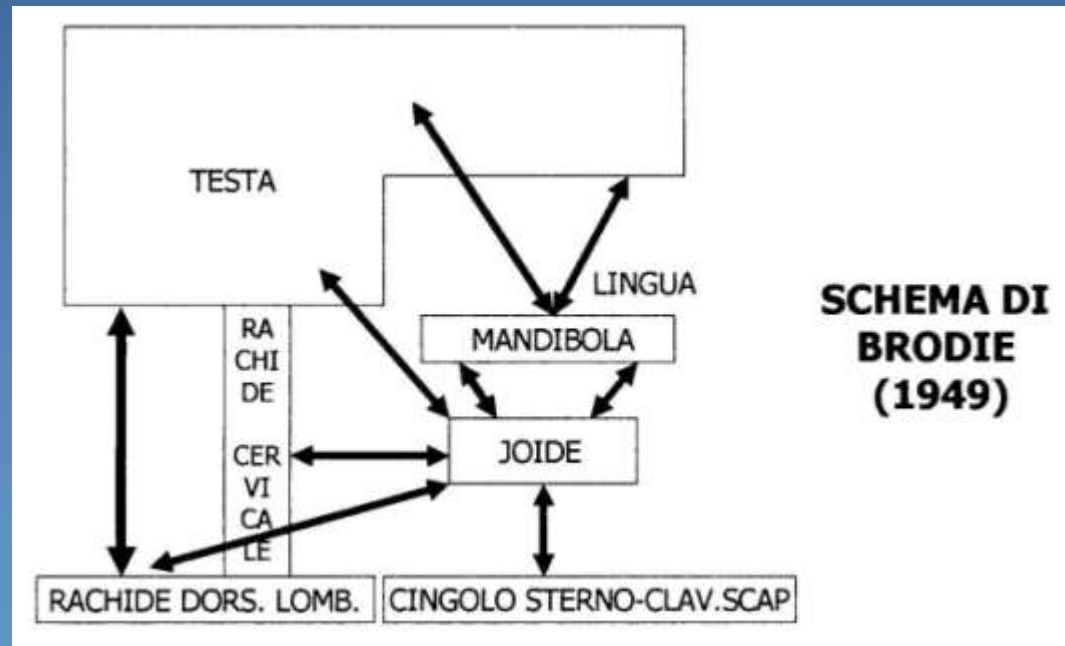


ORGANI DI SENSO	Orecchio interno	Seno mascellare		Cellule etmoidali		Occhi	Seno frontale		Seno frontale		Occhi	Cellule etmoidali		Seno mascellare		Orecchio interno				
ARTICOLAZIONI	Spalla gomito Mano uln. Piede plantare Dito 1°	Mascella Ginocchio anteriore		Spalla gomito Mano rad. Piede Alluce		Ginocchio posteriore				Ginocchio posteriore				Mascella Ginocchio anteriore		Spalla gomito Mano uln. Piede plantare Dito 1°				
						Anca		Articolazione Sacro Coccigea		Bacino		Anca								
						Piede				Piede										
SEGMENTI MIDOLLO SPINALE	T1 C8 T7 T6 T5 S3 S2 S1	T12 T11 L1		C7 C6 C5 T4 T3 T2 L5 L4		T8 T9 T10		L3 L2 Co S5 S4		L3 L2 Co S5 S4		T8 T9 T10		C7 C6 C5 T4 T3 T2 L5 L4		T12 T11 L1		T1 C8 T7 T6 T5 S3 S2 S1		
COLONNA	T1 C7 T6 T5 S2 S1	T12 T11 L1		C7 C6 C5 T4 T3 T2 L5 L4		T9 T10		L3 L2 Co S5 S4		L3 L2 Co S5 S4		T9 T10		C7 C6 C5 T4 T3 T2 L5 L4		T12 T11 L1		T1 C7 T6 T5 S2 S1		
ORGANI	Cuore dx	Pancreas		Polmone dx		Fegato dx	Rene dx		Rene sx		Fegato sx	Polmone sx		Milza		Cuore sx				
	Duodeno	Stomaco dx		Grosso intestino dx		Cistifellea	Vescica dx Apparato urogenitale		Vescica sx Apparato urogenitale		Dotto biliare sx		Grosso intestino sx		Stomaco sx		Digiuno ileo sx			
GHIANDOLE ENDOCRINE	Ipofisi lobo anteriore	Para tiroidi	Tiroide	Timo		Ipofisi lobo posteriore	Epifisi		Epifisi		Ipofisi lobo posteriore	Timo		Tiroide	Para tiroidi	Ipofisi lobo anteriore				
ALTRI	S N C Psiche		Ghiandola mammaria										Ghiandola mammaria		S N C Psiche					
ODONTONI	Dx																Sx			
		8	7	6	5	4	3	2	1	1	2	3	4	5	6	7	8			
	Dx																	Sx		
ALTRI	Economia energetica		Ghiandola mammaria dx								Ghiandola mammaria sx				Economia energetica					
GHIANDOLE ENDOCRINE SISTEMA TESSUTALE	Sistema nervoso periferico		Arterie	Vene	Vasi infatici		Gonadi		Surreni		Surreni		Gonadi		Vasi infatici	Vene	Arterie	Sistema nervoso periferico		
ORGANI	ileo dx		Grosso intestino dx		Stomaco dx Piloro		Cistifellea		Vescica dx Apparato urogenitale		Vescica sx Apparato urogenitale		Dotto biliare sx		Stomaco sx		Grosso intestino sx		Digiuno ileo sx	
	Territorio ileo-cecale																			
COLONNA	Cuore dx		Polmone dx		Pancreas		Fegato dx		Rene dx		Rene sx		Fegato sx		Milza		Polmone sx		Cuore sx	
	T1 C7 T8 T5 S2 S1		C5 C6 C7 T2 T3 T4 L4 L5		T12 T1 L1		T9 T10		L2 L3 Co S5 S4 S3		L2 L3 S3 S4 S5 Co		T9 T10		T11 T12 L1		C5 C6 C7 T2 T3 T4 L4 L5		C7 T1 T5 T6 S1 S2	
SEGMENTI MIDOLLO SPINALE	T1 C8 T7 T6 T5 S3 S2 S1		C5 C6 C7 T2 T3 T4 L4 L5		T12 T11 L1		T8 T9 T10		L3 L2 S5 S4 Co		L2 L3 S4 S5 Co		T8 T9 T10		T11 T12 L1		C5 C6 C7 T2 T3 T4 L4 L5		C8 T1 T5 T6 T7 S1 S2 S3	
ARTICOLAZIONI	Spalla - gomito			Ginocchio anteriore		Ginocchio posteriore				Ginocchio posteriore				Ginocchio anteriore		Spalla - gomito				
	Mano uln. Piede Plantare Dito 1°		Mano rad. Piede Alluce				Anca		Art. Sacro-Coccigea		Art. Sacro-Coccigea		Anca		Mano rad. Piede Alluce		Mano uln. Piede Plantare Dito 1°			
					Mascella		Piede				Piede				Mascella					
ORGANI DI SENSO	Orecchio	Cellule etmoidali		Seno mascellare		Occhi		Seno frontale		Seno frontale		Occhi		Seno mascellare		Cellule etmoidali		Orecchio		

Distribuzione delle terminazioni nervoso-sensitivo-motorie



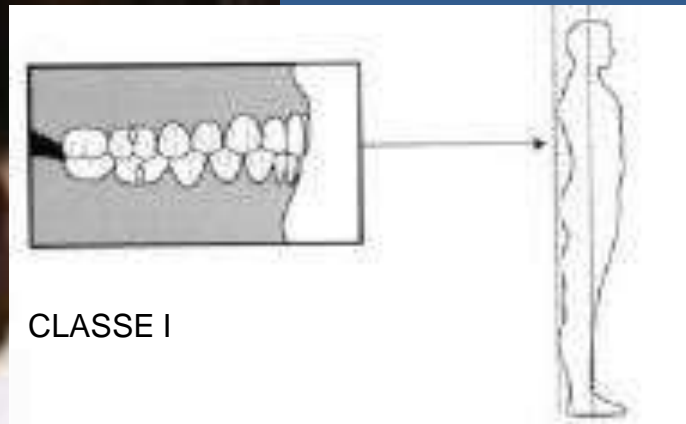
Rapporti tra Apparato Stomatognatico e Postura



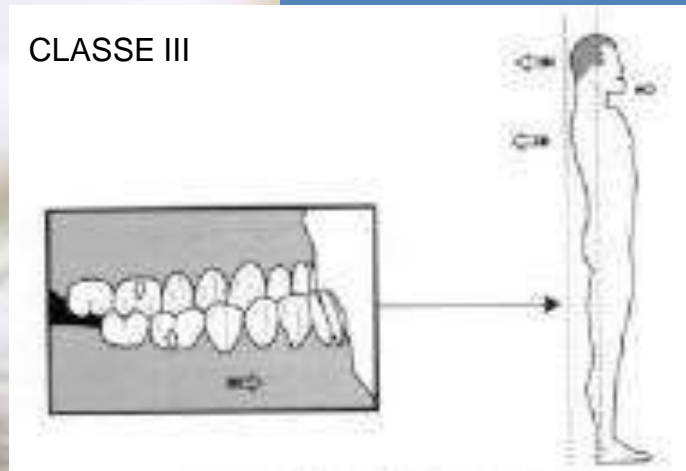
Se prendiamo un bottone legato con quattro elastici ..



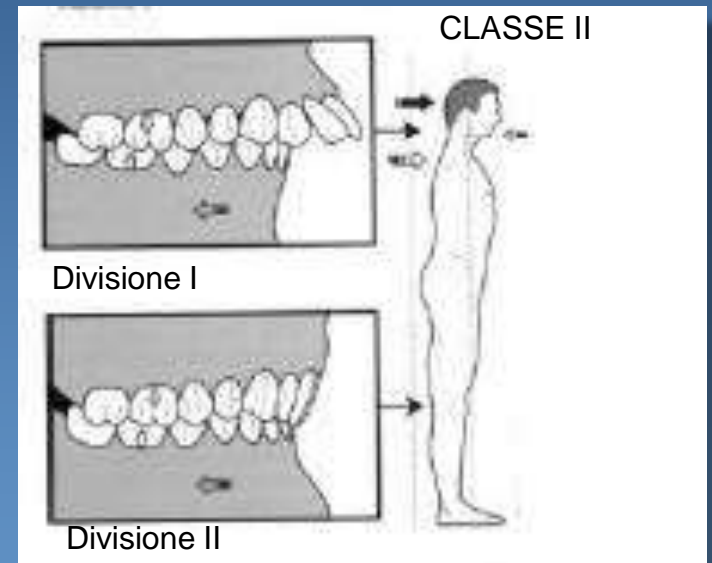
LA POSIZIONE MANDIBOLARE CONDIZIONA LA POSIZIONE CERVICO-SCAPOLARE



CLASSE I



CLASSE III



CLASSE II

Divisione I

Divisione II



DENTOSOFIA

DENS = DENTE

SOFIA = SAGGEZZA



“Terapia caratterizzata da un approccio umanista all’arte dentistica”

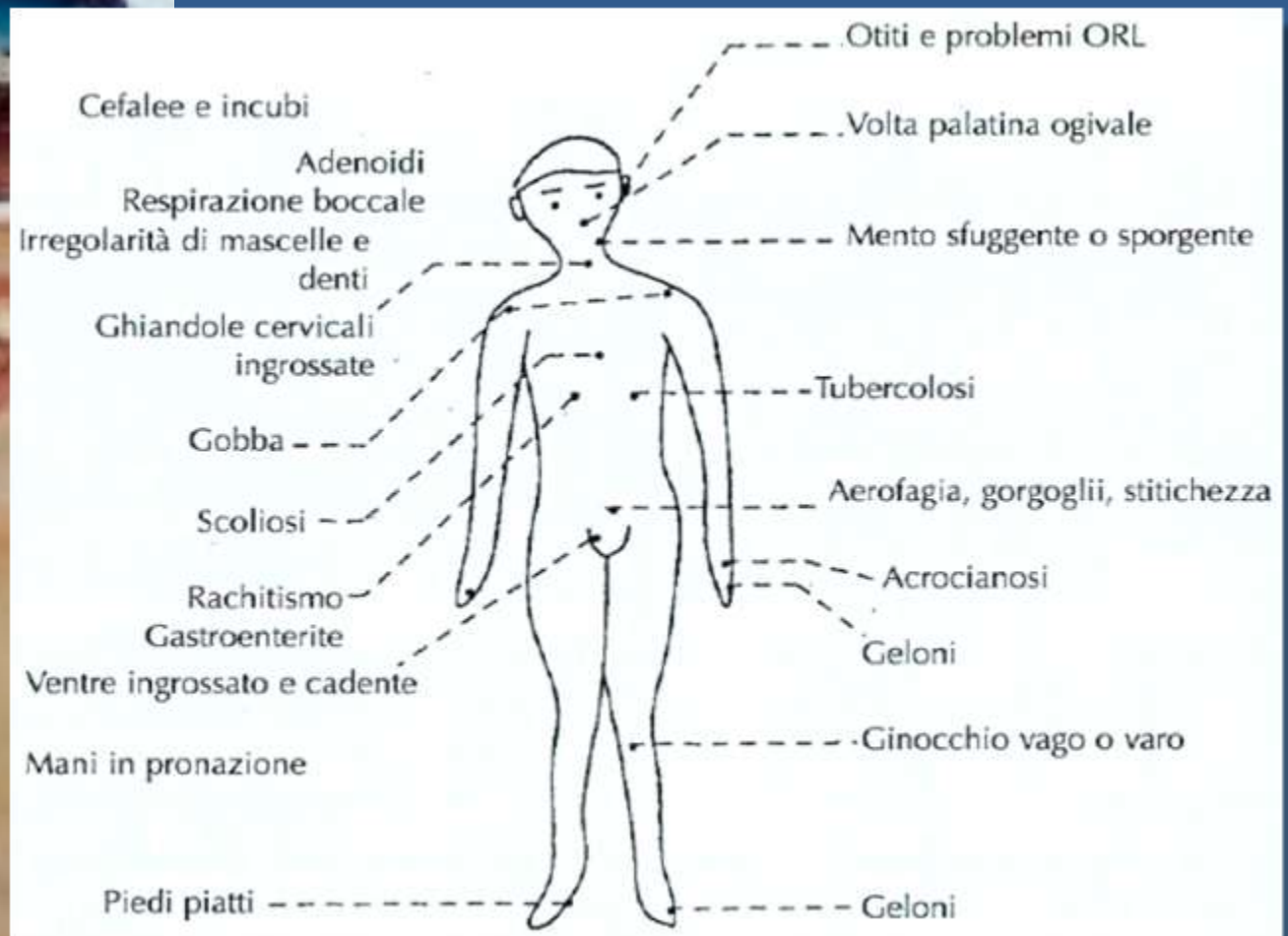
“Pone in evidenza il legame tra equilibrio della bocca e l’equilibrio dell’essere umano nel proprio mondo”



A partire dalla nascita la bocca viene modellata fisicamente dalle funzioni vitali (respirazione, deglutizione, masticazione) che costituiscono il cuore della dinamica dentale.

I disturbi delle funzioni vitali o le loro correzioni hanno delle ripercussioni a tutti i livelli: fisicoorganico, psichico, emozionale comportamentale.

SINDROME DELLA GLOSSOPTOSI (EFFETTI DELLA DEGLUTIZIONE ATIPICA)





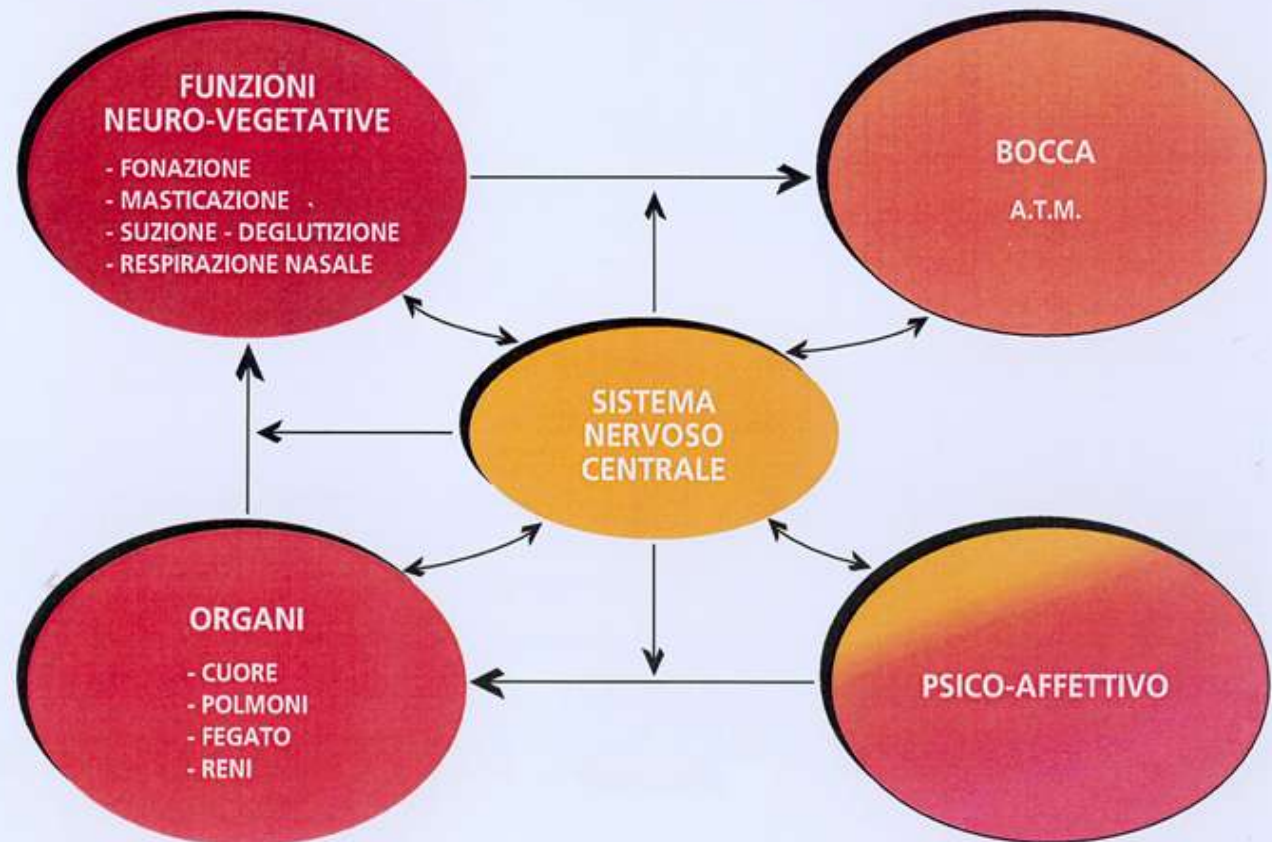
Possiamo formulare questo doppio postulato

"la psiche di una persona è impressa nella sua bocca"
e in modo reciproco

"ogni trasformazione a livello orale ha ripercussioni sulla psiche"

Nel caso di disequilibrio si attivano automaticamente dei meccanismi di compensazione, a tutti i livelli, per ristabilire un apparente equilibrio

Non possiamo vedere l'invisibile... ma ne possiamo vedere la manifestazione





La stimolazione dei denti che li porta a cambiare posizione e quella delle mascelle e il nuovo equilibrio orale che si ottiene permette di recuperare le funzioni cerebrali più sottili

L'essere umano può così esprimere tutte le capacità che possiede e che lo rendono un essere unico, magico.

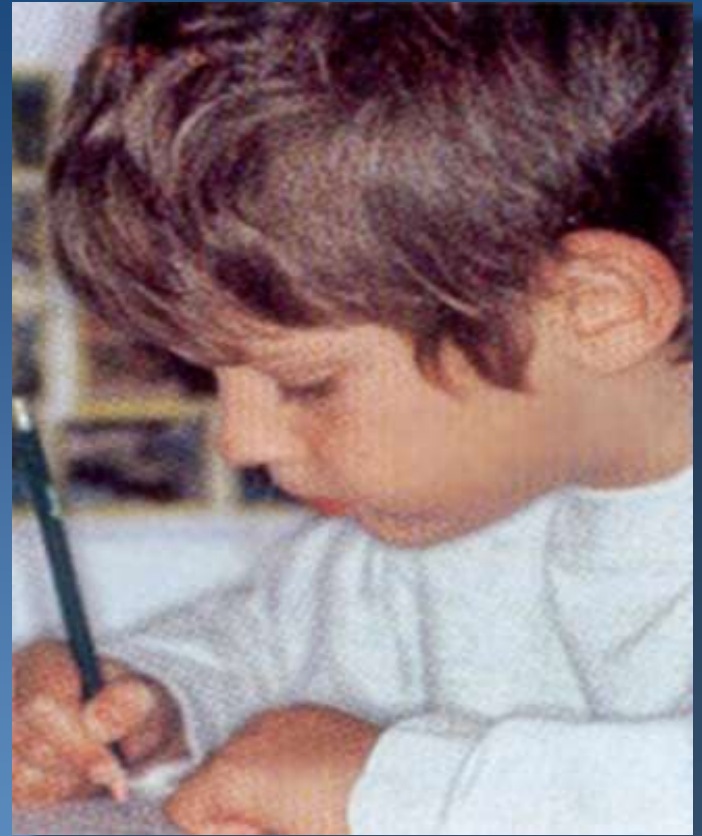




Novembre 2004



Novembre 2005



mammie
papa

mammie
papa



La terapia si basa sul fatto che ogni essere umano possiede un potenziale di equilibrio che non perde mai in quanto la sua natura profonda è **"Equilibrio"**.



DENTOSOFIA



EQUILIBRIO dentale



equilibrio GLOBALE



Luca Bastianello - Odontoiatria Olistica

Abano Terme 35031 (PD)

Via Cristoforo Colombo, 21/a

Tel. 049 86 66 120

Fax 049 86 38 035

www.dottlucabastianello.it