

Dott. Luca Bastianello – Odontoiatria e Protesi Dentaria

DENTOSOFIA

DENTI E RELAZIONI...

**Approccio odontoiatrico
nel rispetto dei piccoli e grandi pazienti.**

Noventa Padovana, 4 novembre 2010 – ore 21,00

Che cosa intendiamo per **RELAZIONI**





Difendere i punti di vista



Qual è il numero di cellule che formano il nostro corpo?

- 1 miliardo per grammo.
- 80 kg (40 Kg) = 4×10^{12} (4 bilioni).
- tra 10^{12} a 10^{13} (1 – 10 bilioni).

Odontoiatria Olistica

A cosmic background featuring a bright blue starburst or nebula in the center, a ringed planet on the left, and a comet streaking across the lower right. The overall scene is set against a dark, starry space.

Olos = l'intero, il tutto

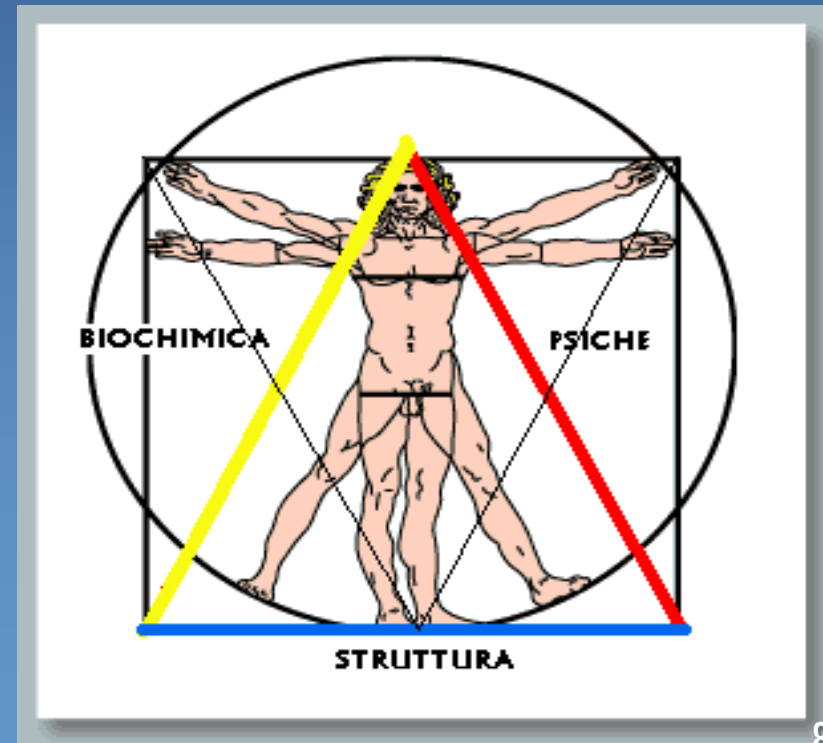


Perché una visione olistica?



Relazioni dei nostri denti ...

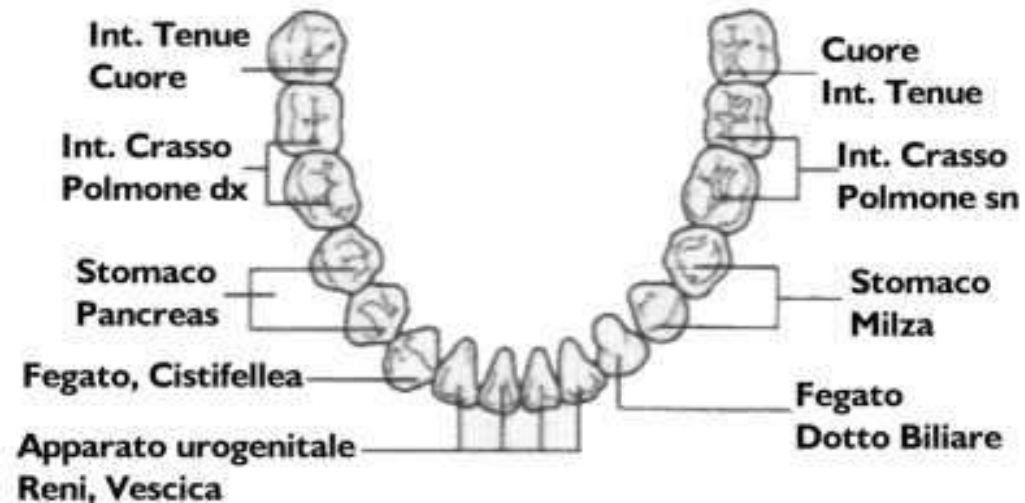
Relazione con il CIBO



Arcate

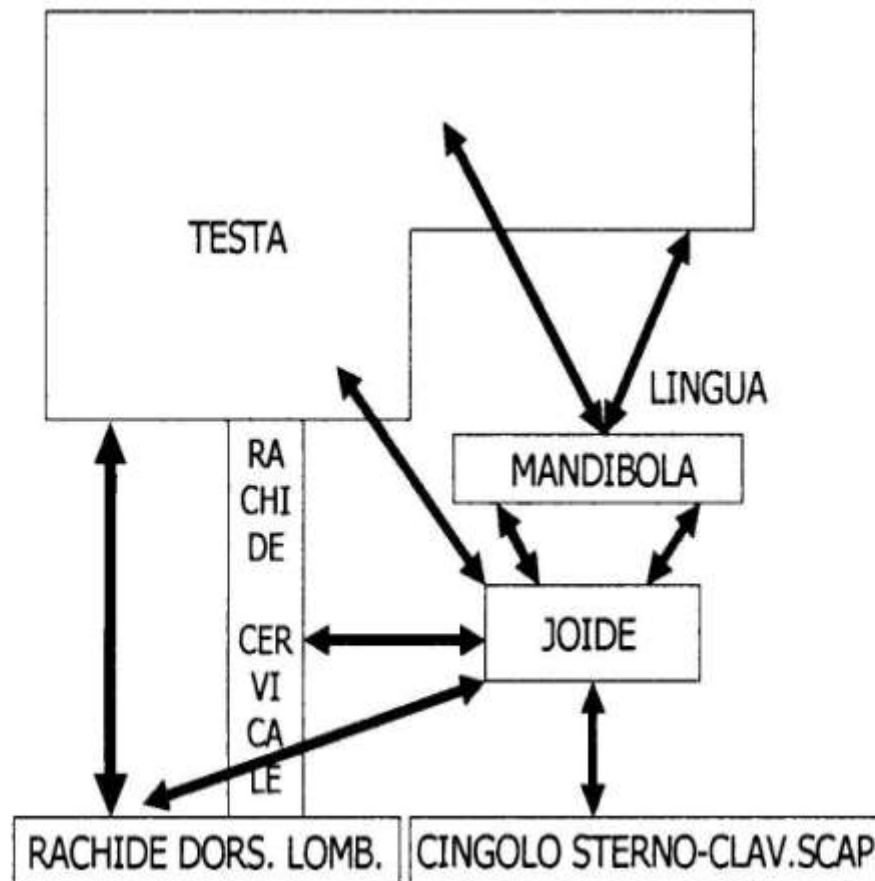


Dentarie



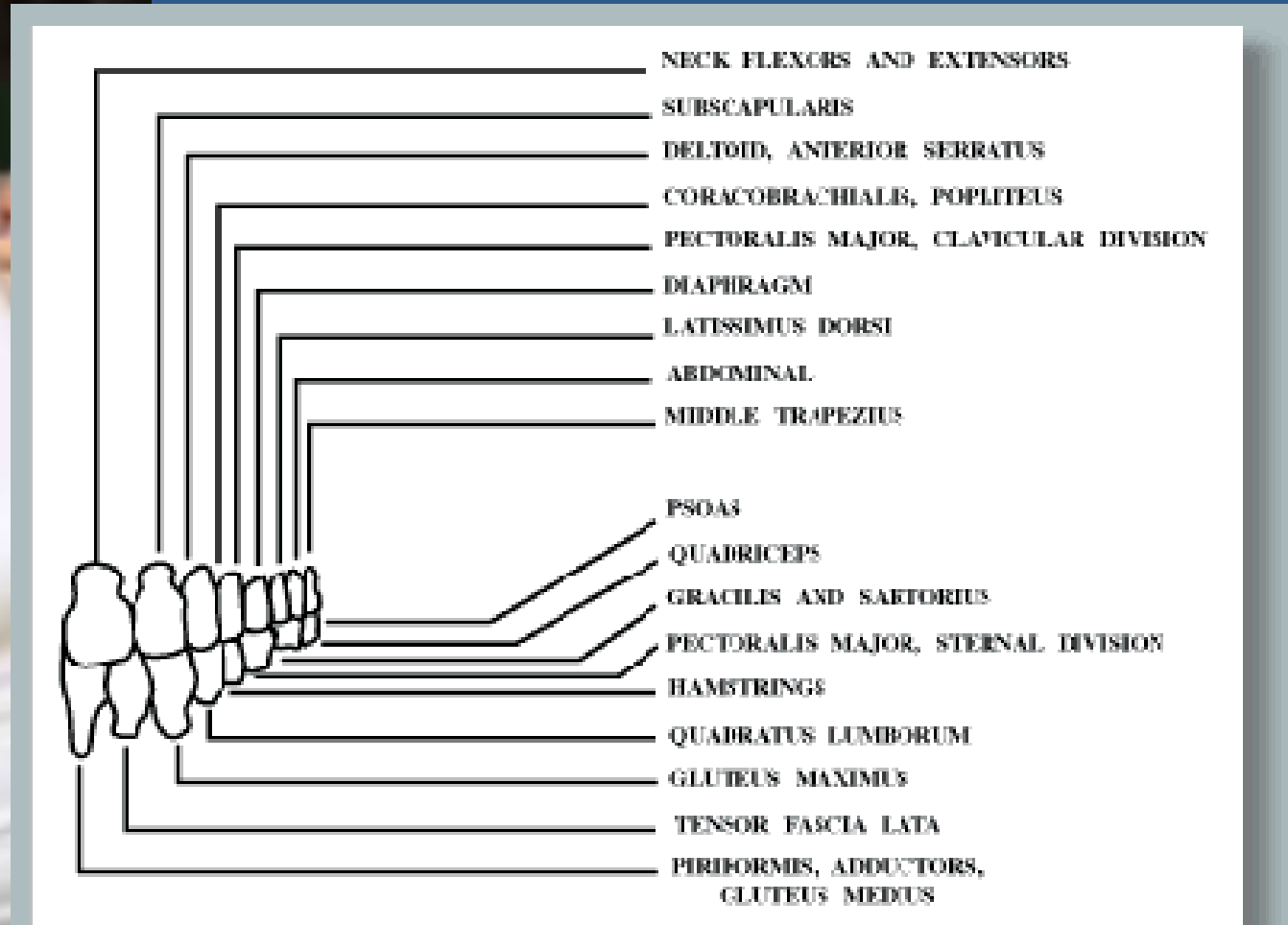
ORGANI DI SENSO	Orecchio interno	Seno mascellare		Cellule etmoidali		Occhi	Seno frontale		Seno frontale		Occhi	Cellule etmoidali		Seno mascellare		Orecchio interno	
ARTICOLAZIONI	Spalla gomito Mano uln. Piede plantare Dito 1°	Mascella Ginocchio anteriore		Spalla gomito Mano rad. Piede Alluce		Ginocchio posteriore		Ginocchio posteriore		Spalla gomito Mano rad. Piede Alluce		Mascella Ginocchio anteriore		Spalla gomito Mano uln. Piede plantare Dito 1°			
						Anca	Articolazione Sacro Coccigea	Bacino	Anca								
						Piede		Piede									
SEGMENTI MIDOLLO SPINALE	T1 C8 T7 T6 T5 S3 S2 S1	T12 T11 L1		C7 C6 C5 T4 T3 T2 L5 L4		T8 T9 T10	L3 L2 Co S5 S4	L3 L2 Co S5 S4	T8 T9 T10	C7 C6 C5 T4 T3 T2 L5 L4	T12 T11 L1	T1 C8 T7 T6 T5 S3 S2 S1					
COLONNA	T1 C7 T6 T5 S2 S1	T12 T11 L1		C7 C6 C5 T4 T3 T2 L5 L4		T9 T10	L3 L2 Co S5 S4	L3 L2 Co S5 S4	T9 T10	C7 C6 C5 T4 T3 T2 L5 L4	T12 T11 L1	T1 C7 T6 T5 S2 S1					
ORGANI	Cuore dx	Pancreas		Polmone dx		Fegato dx	Rene dx	Rene sx	Fegato sx	Polmone sx		Milza		Cuore sx			
	Duodeno	Stomaco dx		Grosso intestino dx		Cistifellea	Vescica dx Apparato urogenitale	Vescica sx Apparato urogenitale	Dotto biliare sx	Grosso intestino sx		Stomaco sx		Diggiuno ileo sx			
GHIANDOLE ENDOCRINE	Ipofisi lobo anteriore	Para tiroidi	Tiroide	Timo		Ipofisi lobo posteriore	Epifisi		Epifisi		Ipofisi lobo posteriore	Timo		Tiroide	Para tiroidi	Ipofisi lobo anteriore	
ALTRI	S.N.C. Psiche		Ghiandola mammaria										Ghiandola mammaria		S.N.C. Psiche		
ODONTONI	Dx																Sx
		8	7	6	5	4	3	2	1	1	2	3	4	5	6	7	8
	Dx																
ALTRI	Economia energetica				Ghiandola mammaria dx						Ghiandola mammaria sx				Economia energetica		
GHIANDOLE ENDOCRINE SISTEMA TESSUTALE	Sistema nervoso periferico		Arterie	Vene	Vasi linfatici		Gonadi	Surreni	Surreni	Gonadi	Vasi linfatici		Vene	Arterie	Sistema nervoso periferico		
ORGANI	Ileo dx	Grosso intestino dx		Stomaco dx Piloro		Cistifellea	Vescica dx Apparato urogenitale	Vescica sx Apparato urogenitale	Dotto biliare sx	Stomaco sx		Grosso intestino sx		Diggiuno ileo sx			
	Territorio ileo-cecale																
COLONNA	Cuore dx	Polmone dx		Pancreas		Fegato dx	Rene dx	Rene sx	Fegato sx	Milza		Polmone sx		Cuore sx			
	T1 C7 T6 T5 S2 S1	C5 C8 C7 T2 T3 T4 L4 L5		T12 T1 L1		T9 T10	L2 L3 Co S5 S4 S3	L2 L3 S3 S4 S5 Co	T9 T10	T11 T12 L1	C5 C6 C7 T2 T3 T4 L4 L5		C7 T1 T5 T6 S1 S2				
SEGMENTI MIDOLLO SPINALE	T1 C8 T7 T6 T5 S3 S2 S1	C5 C6 C7 T2 T3 T4 L4 L5		T12 T11 L1		T8 T9 T10	L3 L2 S5 S4 Co	L2 L3 S4 S5 Co	T8 T9 T10	T11 T12 L1	C5 C6 C7 T2 T3 T4 L4 L5		C8 T1 T5 T6 T7 S1 S2 S3				
ARTICOLAZIONI	Spalla - gomito			Ginocchio anteriore		Ginocchio posteriore		Ginocchio posteriore		Ginocchio anteriore		Spalla - gomito					
	Mano uln. Piede Plantare Dito 1°		Mano rad. Piede Alluce				Anca	Art. Sacro-Coccigea	Art. Sacro-Coccigea	Anca			Mano rad. Piede Alluce		Mano uln. Piede Plantare Dito 1°		
			Mascella		Piede		Piede		Piede		Mascella						
ORGANI DI SENSO	Orecchio		Cellule etmoidali		Seno mascellare		Occhi	Seno frontale		Seno frontale		Occhi	Seno mascellare		Cellule etmoidali		

Relazione tra Apparato Stomatognatico e Postura

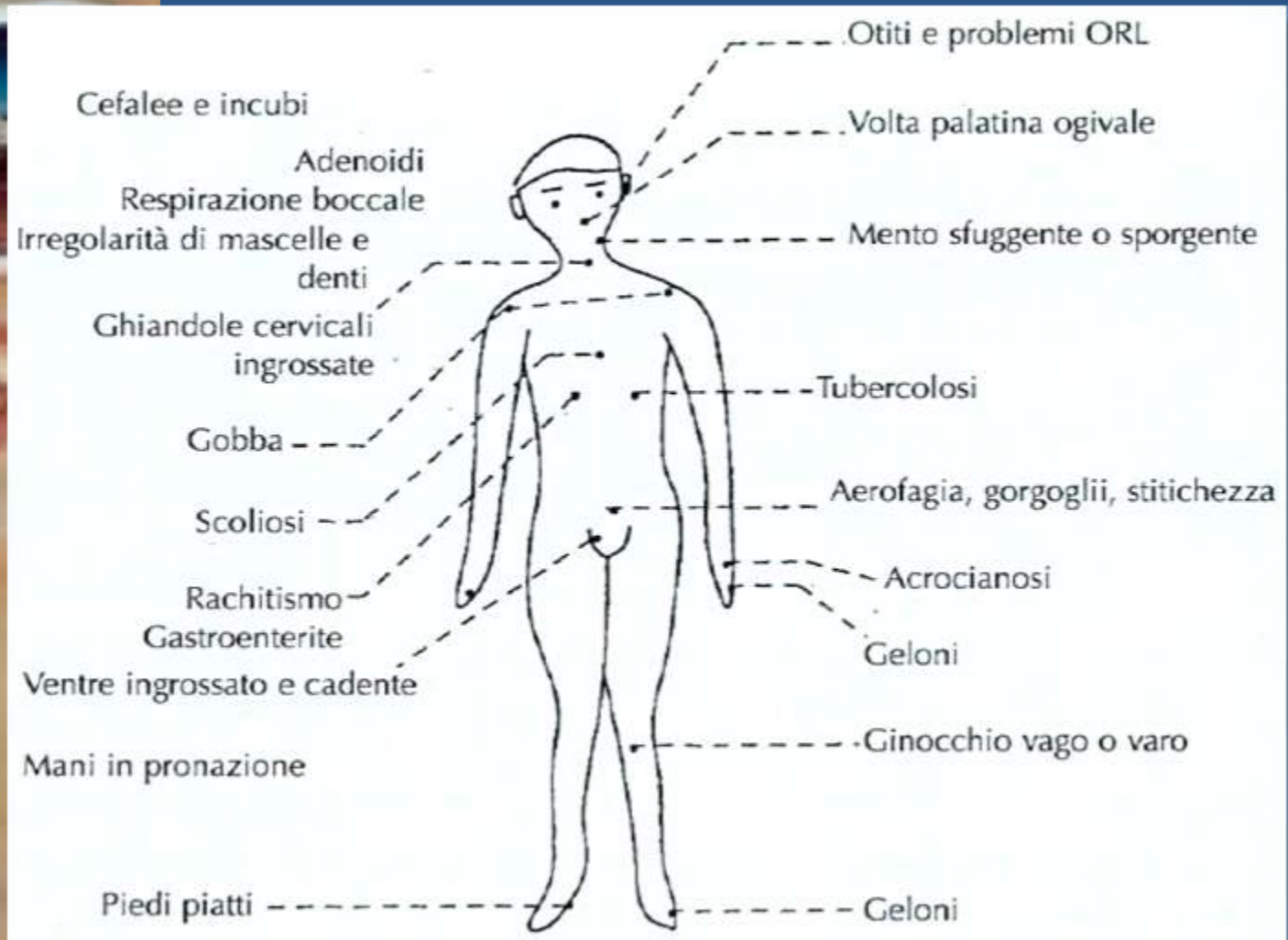


**SCHEMA DI
BRODIE
(1949)**

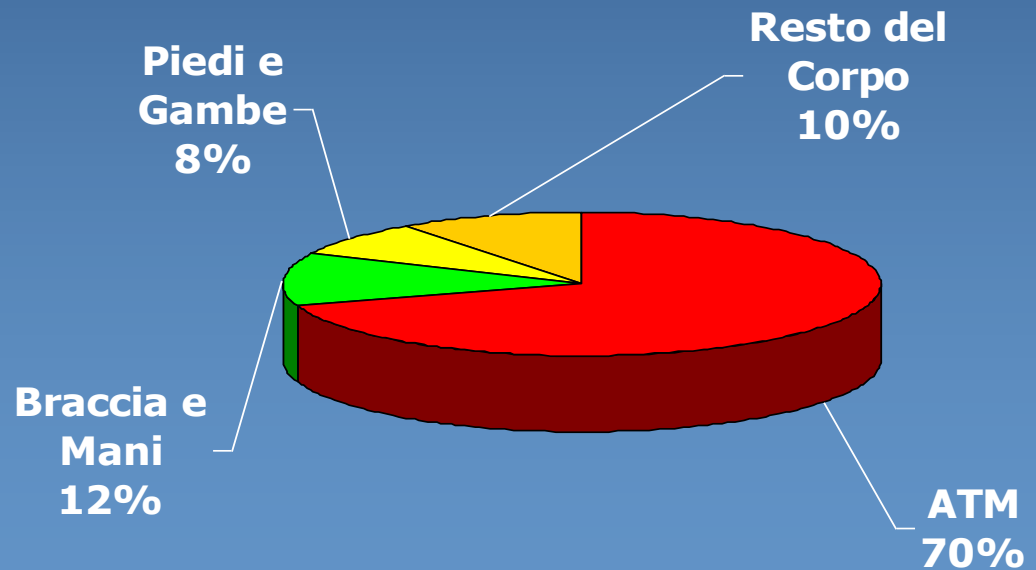
Relazione tra Denti e Fibre Muscolari



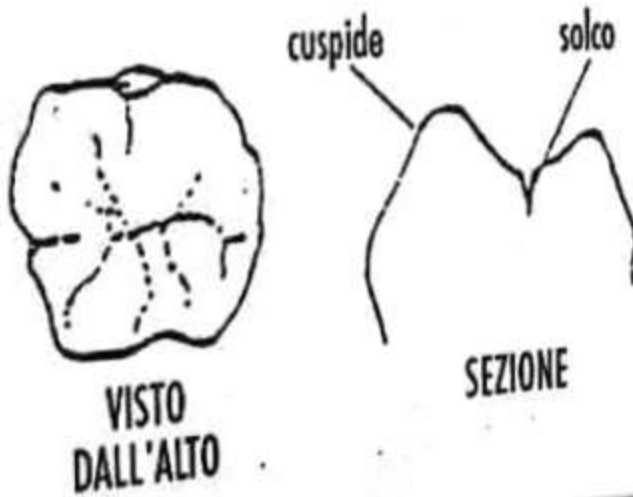
Relazione con la deglutizione



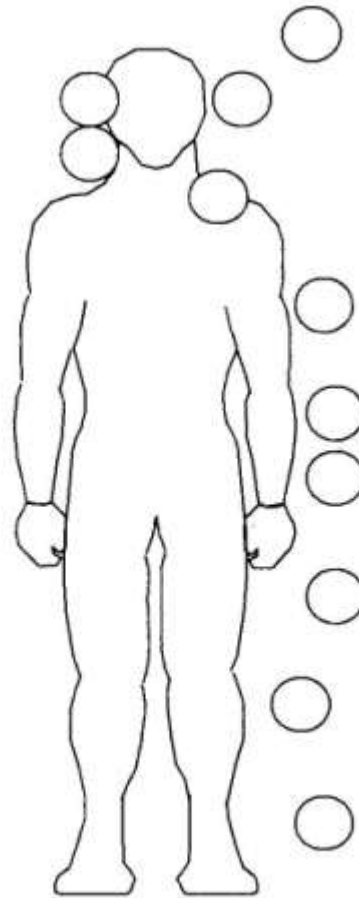
Distribuzione delle terminazioni nervoso-sensitivo-motorie



Propiocezione fine

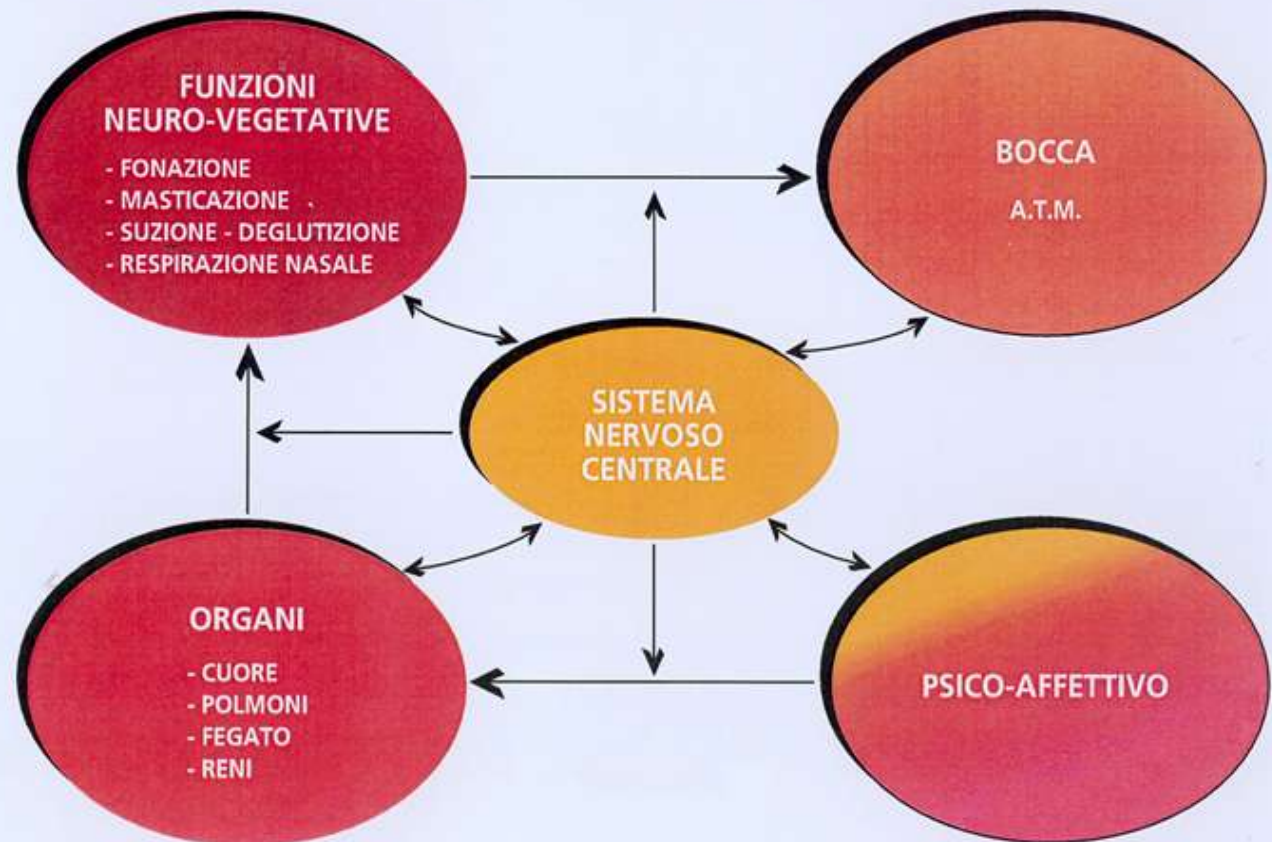


Relazione con patologie



- Mal di testa
- Vertigini, otalgie, occhi
- Problemi stomatognatici
- Cervicalgia
- Dorsalgia
- Lombalgia, cadute sul coccige
- Problemi viscerali, cicatrici
- Strappi muscolari
- Crampi, varici
- Distorsioni di caviglia, di piede
- Callosità, varismo, valgismo

Relazione con l'invisibile...



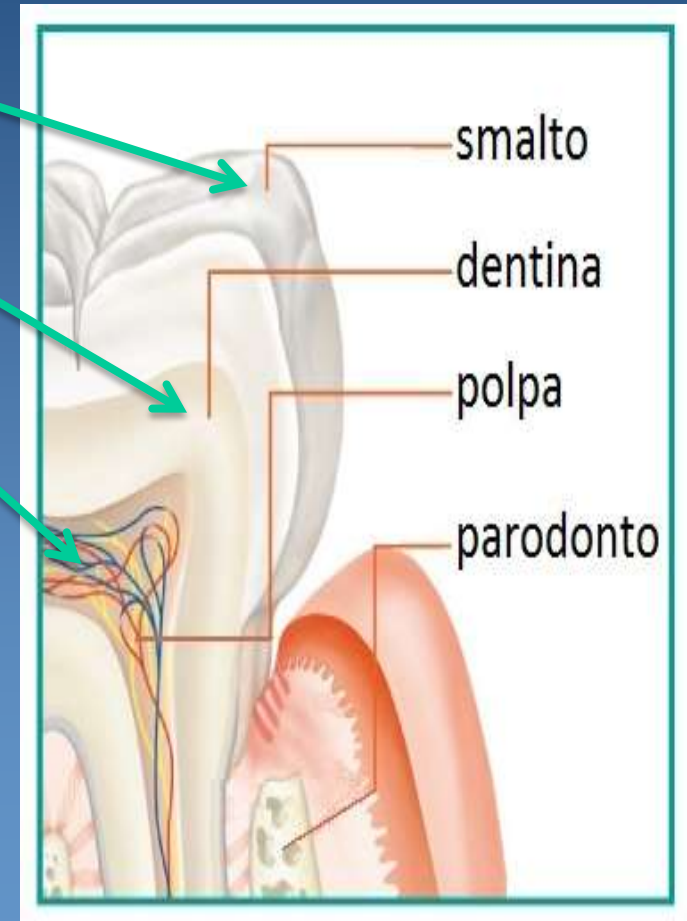
Relazioni con i corpi sottili



Corpo fisico

Corpo eterico

Corpo astrale





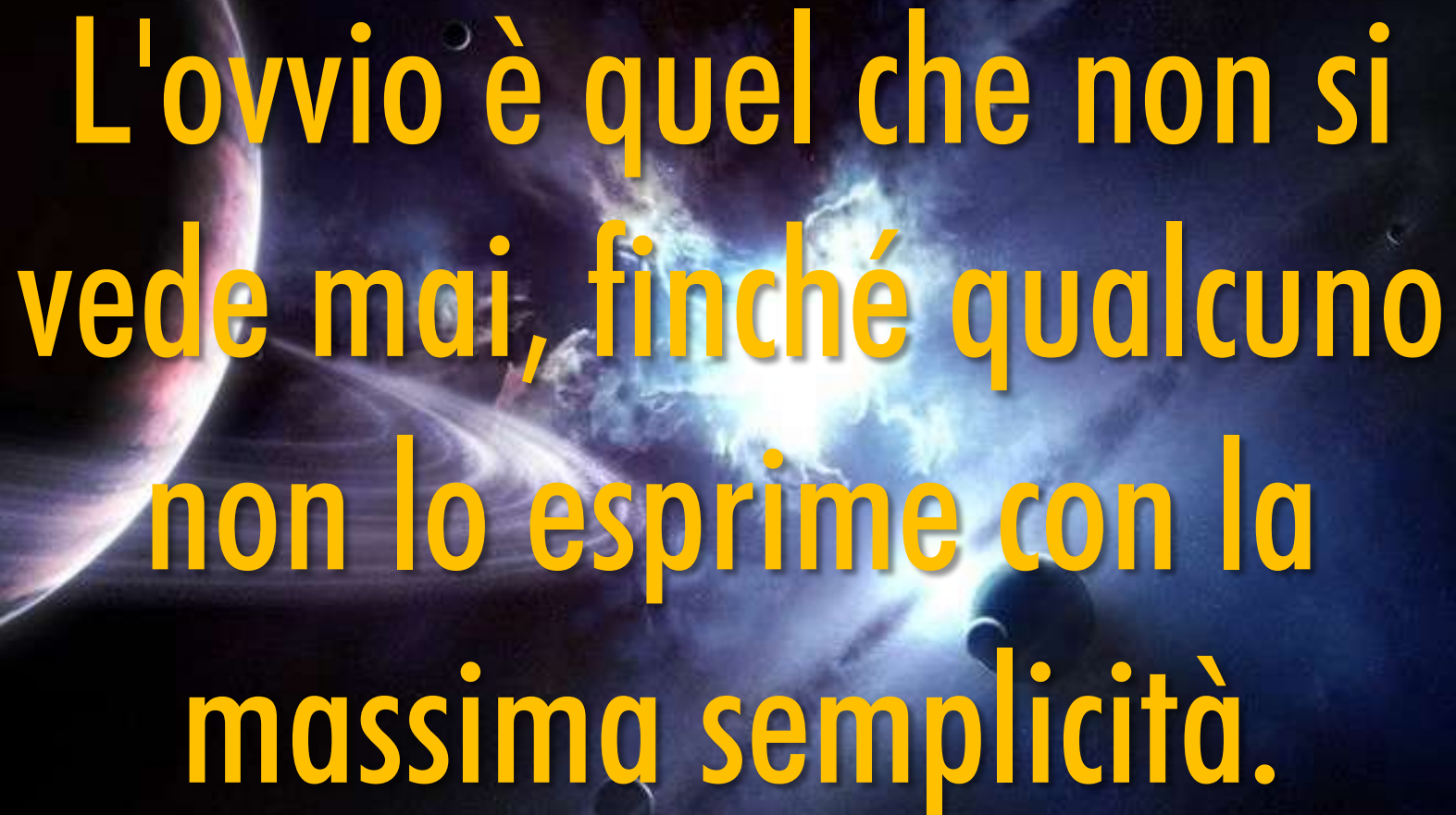
DENTOSOFIA

Saggezza dei denti



Ogni essere umano possiede un potenziale di equilibrio che non perde mai in quanto la sua natura profonda è "Equilibrio".





**L'ovvio è quel che non si
vede mai, finché qualcuno
non lo esprime con la
massima semplicità.**

Kahlil Gibran