

Luca Bastianello

Dott. Luca Bastianello – Odontoiatria e Protesi Dentaria

www.dottlucabastianello.it

DENTOSOFIA

EQUILIBRIO dentale



equilibrio GLOBALE









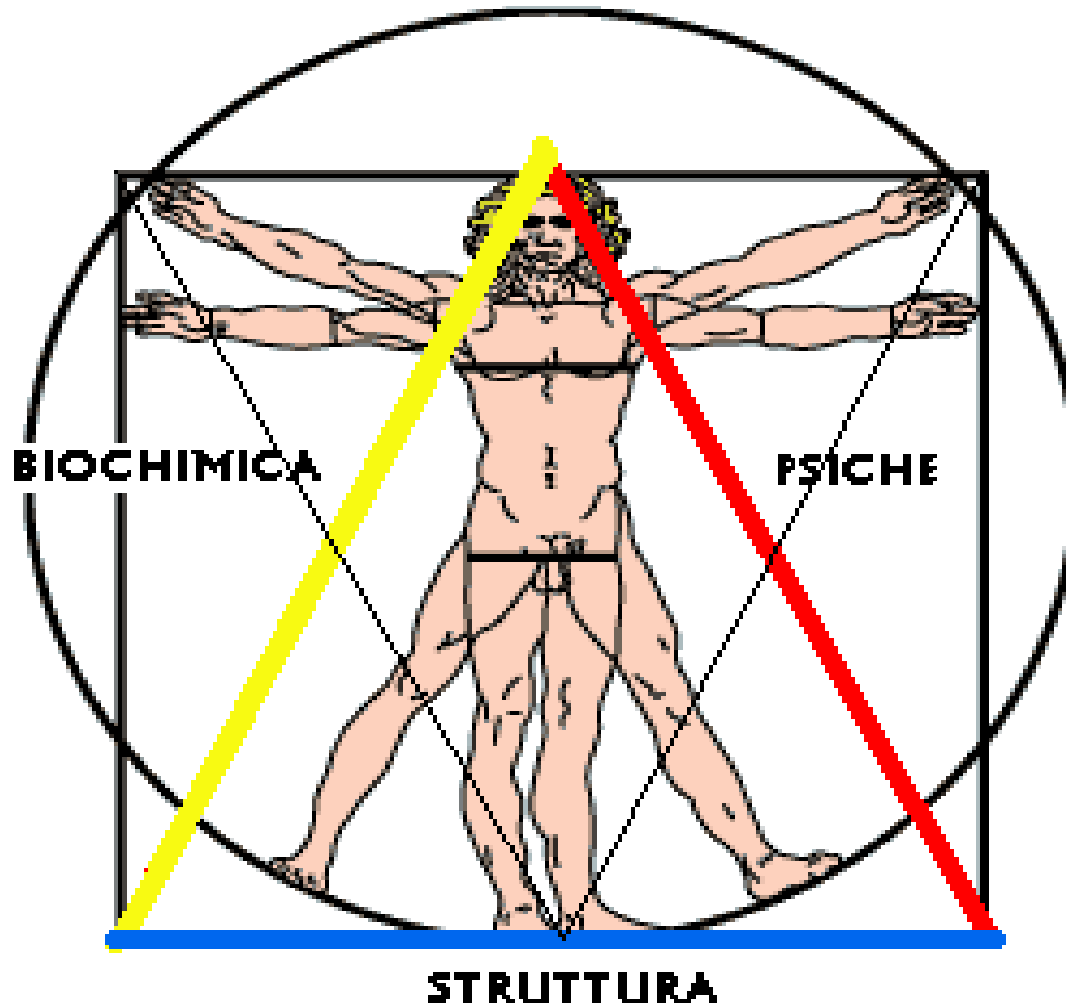
Odontoiatria Olistica

Olos in greco significa *l'intero*, il tutto e l'olismo è dunque un modo unitario e organico di vedere la realtà, l'essere umano e l'esistenza. L'emergere di una visione olistica rappresenta di fatto una vera e propria rivoluzione culturale e scientifica poiché nella civiltà occidentale predomina da secoli una visione dicotomica e frammentata che porta a separare la materia dalla coscienza, la mente e lo spirito dal corpo, il maschile dal femminile

Perché è necessaria una visione olistica?

La visione dicotomica è responsabile dell'attuale stato di crisi sociale, esistenziale ed ecologica; con la visione olistica prendiamo consapevolezza che il nostro pianeta è un unico ecosistema le cui parti sono interdipendenti e così pure l'essere umano, il cui corpo non è indipendente dalla mente, un organo non è isolato dagli altri, e la coscienza e lo spirito si riflettono sulla realtà materiale, emozionale, mentale

Il triangolo della salute



Ma cosa conferisce al cavo orale questa centralità?

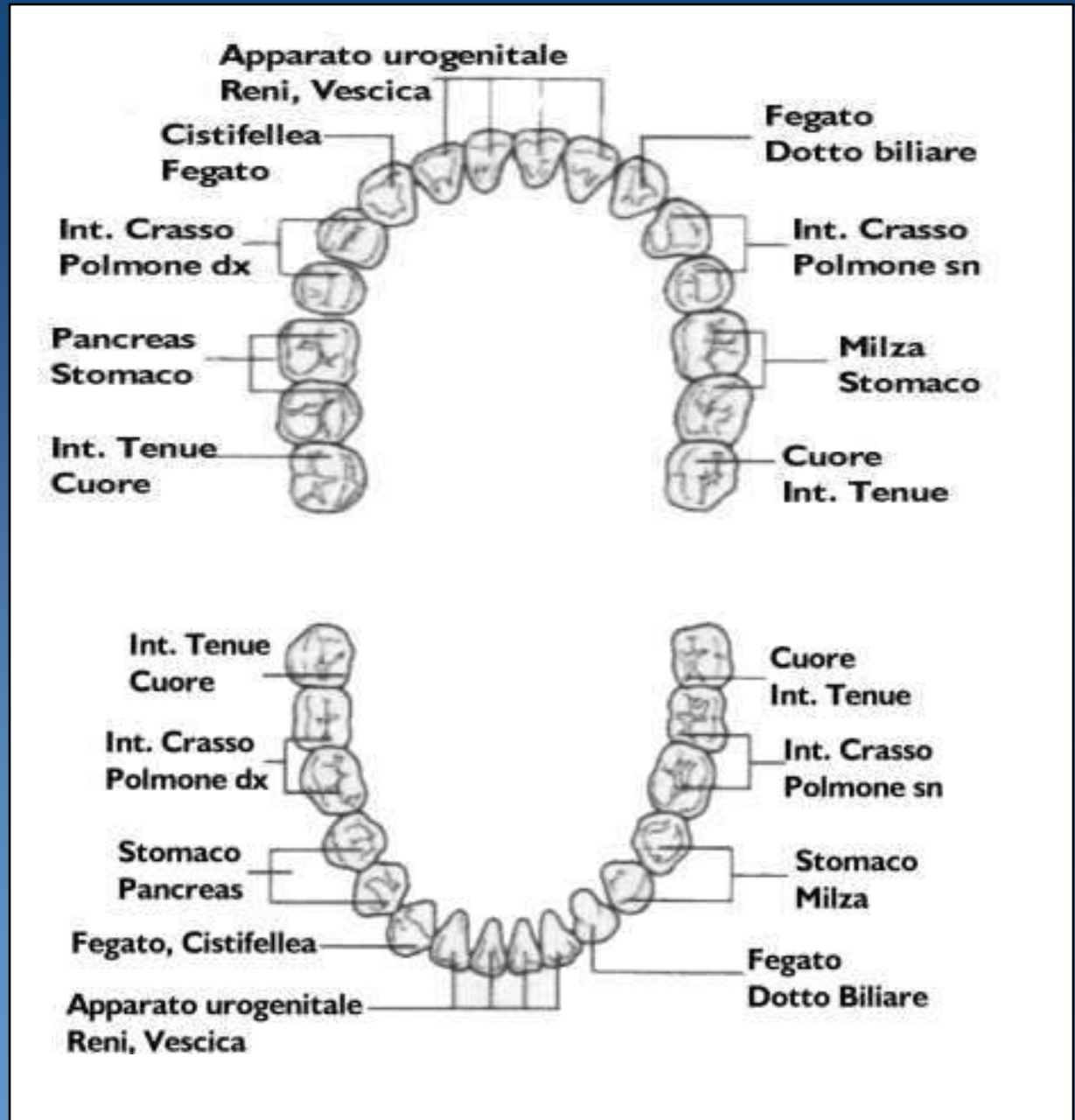
- **Innanzitutto la sua prossimità con il sistema nervoso centrale**
- **le sue vie vegetative afferenti ed efferenti e con i suoi vasi arteriosi, venosi e linfatici**

- **primo centro immunitario del nostro organismo e il primo filtro per batteri e virus**
- **Secondo l'agopuntura cinese, poi, è l'unica zona del corpo in cui passano tutti i meridiani energetici**
- **l'articolazione temporo - mandibolare è il secondo centro regolatore dell'energia dell'organismo (il primo è la loggia del rene).**

Meridiani agopuntura



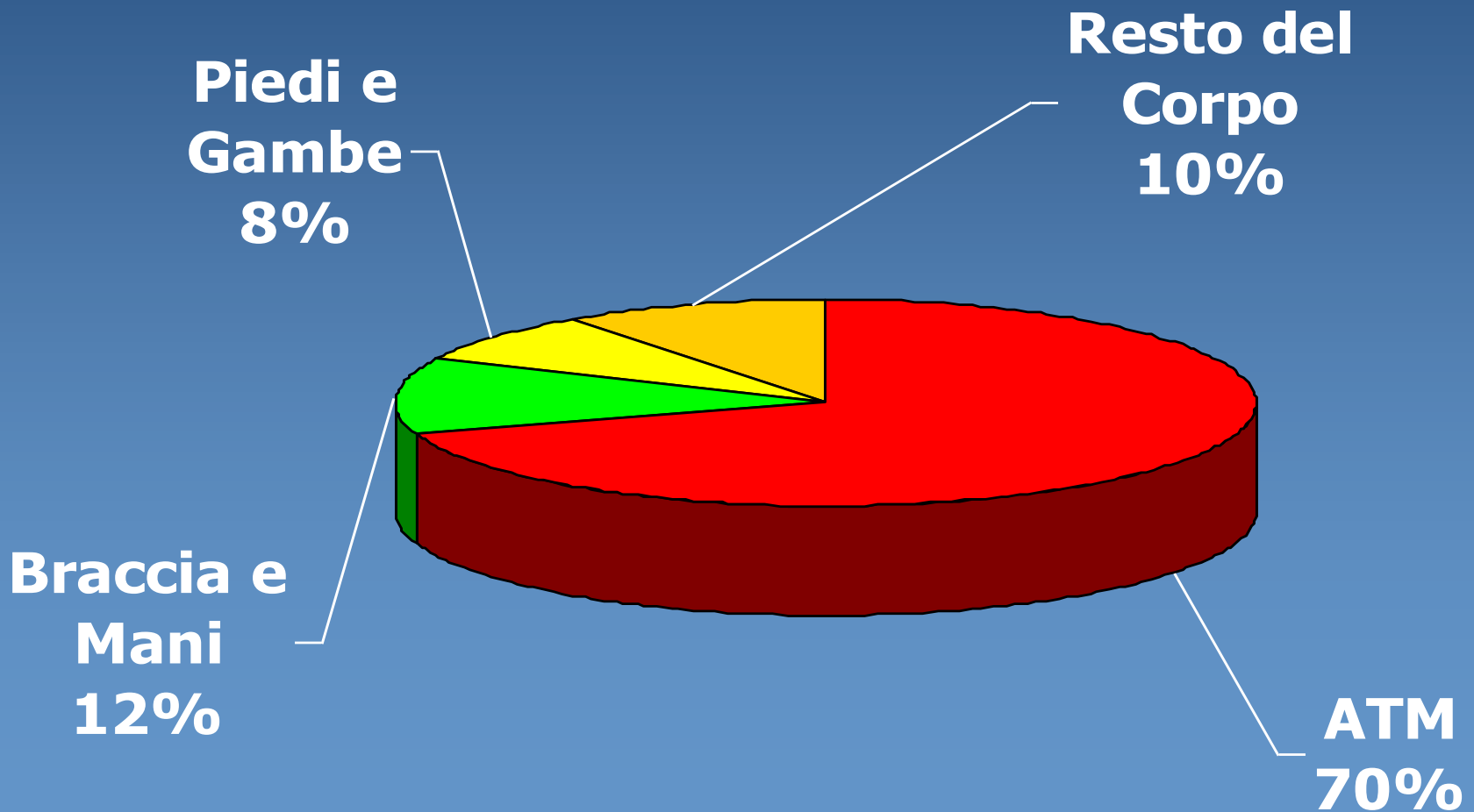
Arcate



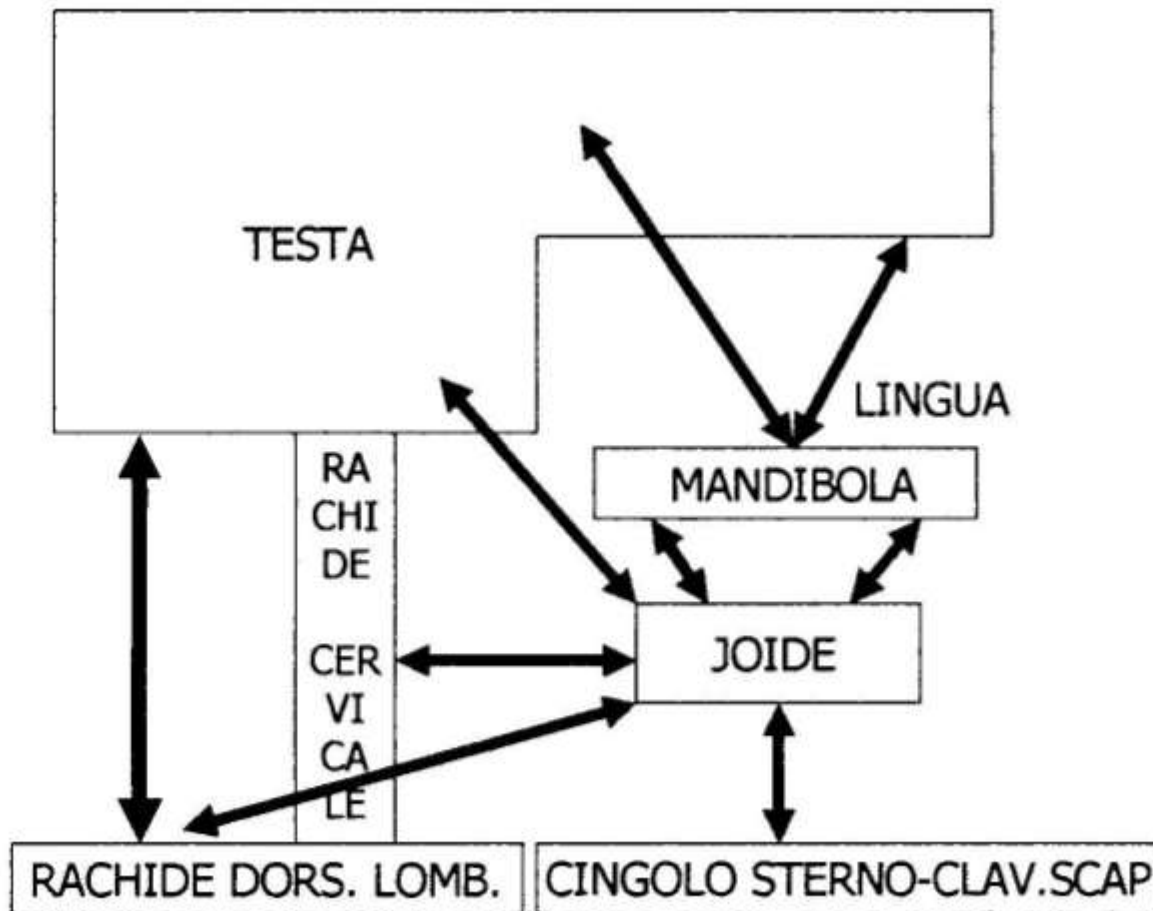
Dentarie

ORGANI DI SENSO	Orecchio interno	Seno mascellare		Cellule etmoidali		Occhi	Seno frontale		Seno frontale		Occhi	Cellule etmoidali		Seno mascellare		Orecchio interno		
ARTICOLAZIONI	Spalla gomito Mano uln. Piede plantare Dito 1°	Mascella Ginocchio anteriore		Spalla gomito Mano rad. Piede Alluce		Ginocchio posteriore		Ginocchio posteriore		Spalla gomito Mano rad. Piede Alluce		Mascella Ginocchio anteriore		Spalla gomito Mano uln. Piede plantare Dito 1°				
						Anca	Articolazione Sacro Coccigea	Bacino	Anca									
						Piede		Piede										
SEGMENTI MIDOLLO SPINALE	T1 C8 T7 T6 T5 S3 S2 S1	T12 T11 L1		C7 C6 C5 T4 T3 T2 L5 L4		T8 T9 T10		L3 L2 Co S5 S4		L3 L2 Co S5 S4		T8 T9 T10		C7 C6 C5 T4 T3 T2 L5 L4		T1 C8 T7 T6 T5 S3 S2 S1		
COLONNA	T1 C7 T6 T5 S2 S1	T12 T11 L1		C7 C6 C5 T4 T3 T2 L5 L4		T9 T10		L3 L2 Co S5 S4		L3 L2 Co S5 S4		T9 T10		C7 C6 C5 T4 T3 T2 L5 L4		T1 C7 T6 T5 S2 S1		
ORGANI	Cuore dx	Pancreas		Polmone dx		Fegato dx	Rene dx		Rene sx		Fegato sx	Polmone sx		Milza	Cuore sx			
	Duodeno	Stomaco dx		Grosso intestino dx		Cistifellea	Vescica dx Apparato urogenitale		Vescica sx Apparato urogenitale		Dotto biliare sx	Grosso intestino sx		Stomaco sx	Diguno ileo sx			
GHIANDOLE ENDOCRINE	Ipofisi lobo anteriore	Para tiroidi	Tiroide	Timo		Ipofisi lobo posteriore	Epifisi		Epifisi		Ipofisi lobo posteriore	Timo		Tiroide	Para tiroidi	Ipofisi lobo anteriore		
ALTRI	S.N.C. Psiche	Ghiandola mammaria										Ghiandola mammaria		S.N.C. Psiche				
ODONTONI	Dx																Sx	
		8	7	6	5	4	3	2	1	1	2	3	4	5	6	7	8	
	Dx																	Sx
ALTRI	Economia energetica		Ghiandola mammaria dx								Ghiandola mammaria sx				Economia energetica			
GHIANDOLE ENDOCRINE SISTEMA TESSUTALE	Sistema nervoso periferico		Arterie	Vene	Vasi linfatici		Gonadi	Surreni		Surreni	Gonadi	Vasi linfatici		Vene	Arterie	Sistema nervoso periferico		
ORGANI	ileo dx	Grosso intestino dx		Stomaco dx		Cistifellea	Vescica dx Apparato urogenitale		Vescica sx Apparato urogenitale		Dotto biliare sx	Stomaco sx		Grosso intestino sx		Diguno ileo sx		
	Territorio ileo-cecale			Piloro														
COLONNA	Cuore dx	Polmone dx		Pancreas		Fegato dx	Rene dx		Rene sx		Fegato sx	Milza		Polmone sx		Cuore sx		
	T1 C7 T6 T5 S2 S1	C5 C6 C7 T2 T3 T4 L4 L5		T12 T1 L1		T9 T10	L2 L3 Co S5 S4 S3		L2 L3 S3 S4 S5 Co		T9 T10	T11 T12 L1		C5 C6 C7 T2 T3 T4 L4 L5		C7 T1 T5 T6 S1 S2		
SEGMENTI MIDOLLO SPINALE	T1 C8 T7 T6 T5 S3 S2 S1	C5 C6 C7 T2 T3 T4 L4 L5		T12 T11 L1		T8 T9 T10		L3 L2 S5 S4 Co		L2 L3 S4 S5 Co		T8 T9 T10		T11 T12 L1		C8 T1 T5 T6 T7 S1 S2 S3		
ARTICOLAZIONI	Spalla - gomito			Ginocchio anteriore		Ginocchio posteriore		Ginocchio posteriore		Ginocchio anteriore		Spalla - gomito						
	Mano uln. Piede Plantare Dito 1°		Mano rad. Piede Alluce				Anca	Art. Sacro-Coccigea	Art. Sacro-Coccigea	Anca			Mano rad. Piede Alluce		Mano uln. Piede Plantare Dito 1°			
			Mascella		Piede		Piede		Piede		Mascella							
ORGANI DI SENSO	Orecchio	Cellule etmoidali		Seno mascellare		Occhi	Seno frontale		Seno frontale		Occhi	Seno mascellare		Cellule etmoidali		Orecchio		

Distribuzione delle terminazioni nervoso-sensitivo-motorie



Rapporti tra Apparato Stomatognatico e Postura

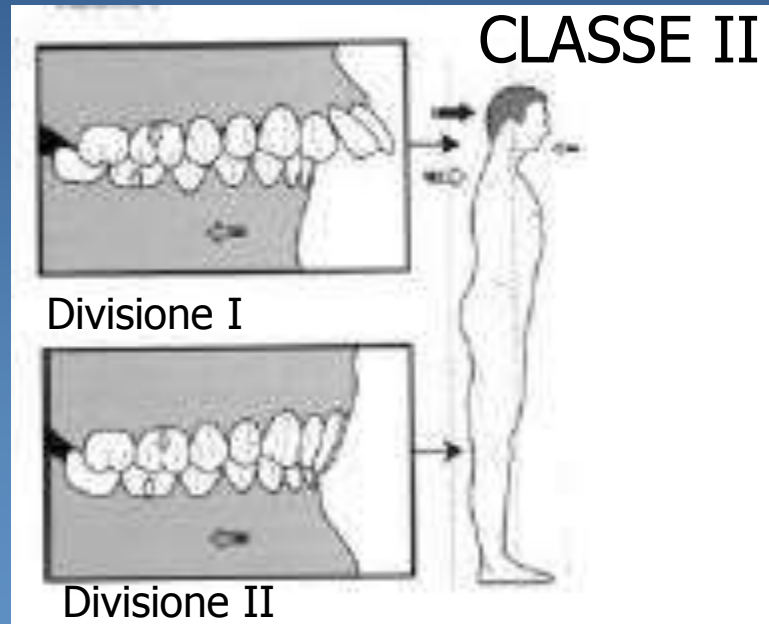
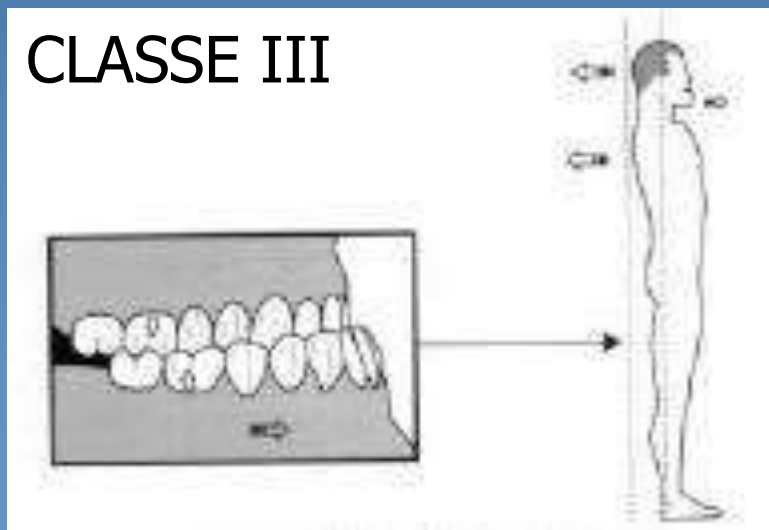
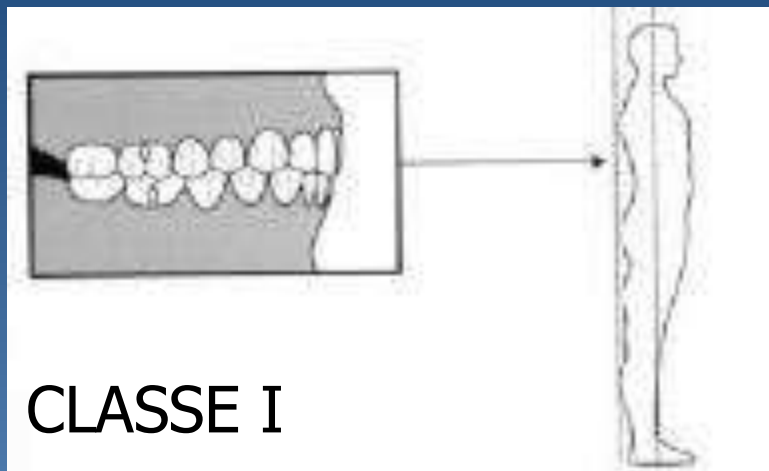


**SCHEMA DI
BRODIE
(1949)**

Se prendiamo un bottone legato con quattro elastici ...



LA POSIZIONE MANDIBOLARE CONDIZIONA LA POSIZIONE CERVICO-SCAPOLARE



DENTOSOFIA

DENS = DENTE

SOFIA = SAGGEZZA

“Terapia caratterizzata da un approccio umanista all’arte dentistica”

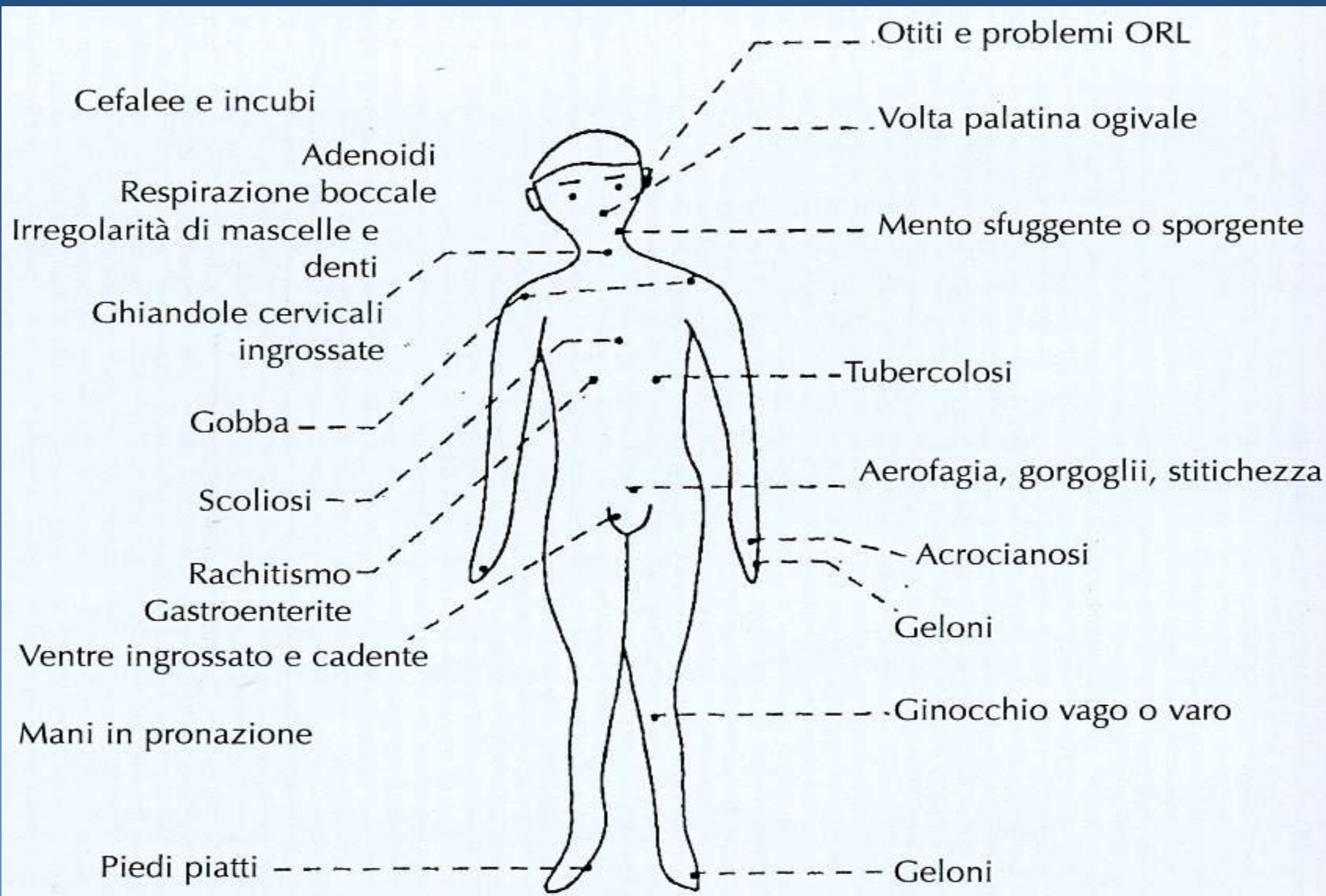
“ Pone in evidenza il legame tra equilibrio della bocca e l’equilibrio dell’essere umano nel proprio mondo”

A partire dalla nascita la bocca viene modellata fisicamente dalle funzioni vitali (respirazione, deglutizione, masticazione) che costituiscono il cuore della dinamica dentale.

I disturbi delle funzioni vitali o le loro correzioni hanno delle ripercussioni a tutti i livelli: fisicoorganico, psichico, emozionale comportamentale.

SINDROME DELLA GLOSSOPTOSI

(EFFETTI DELLA DEGLUTIZIONE ATIPICA)



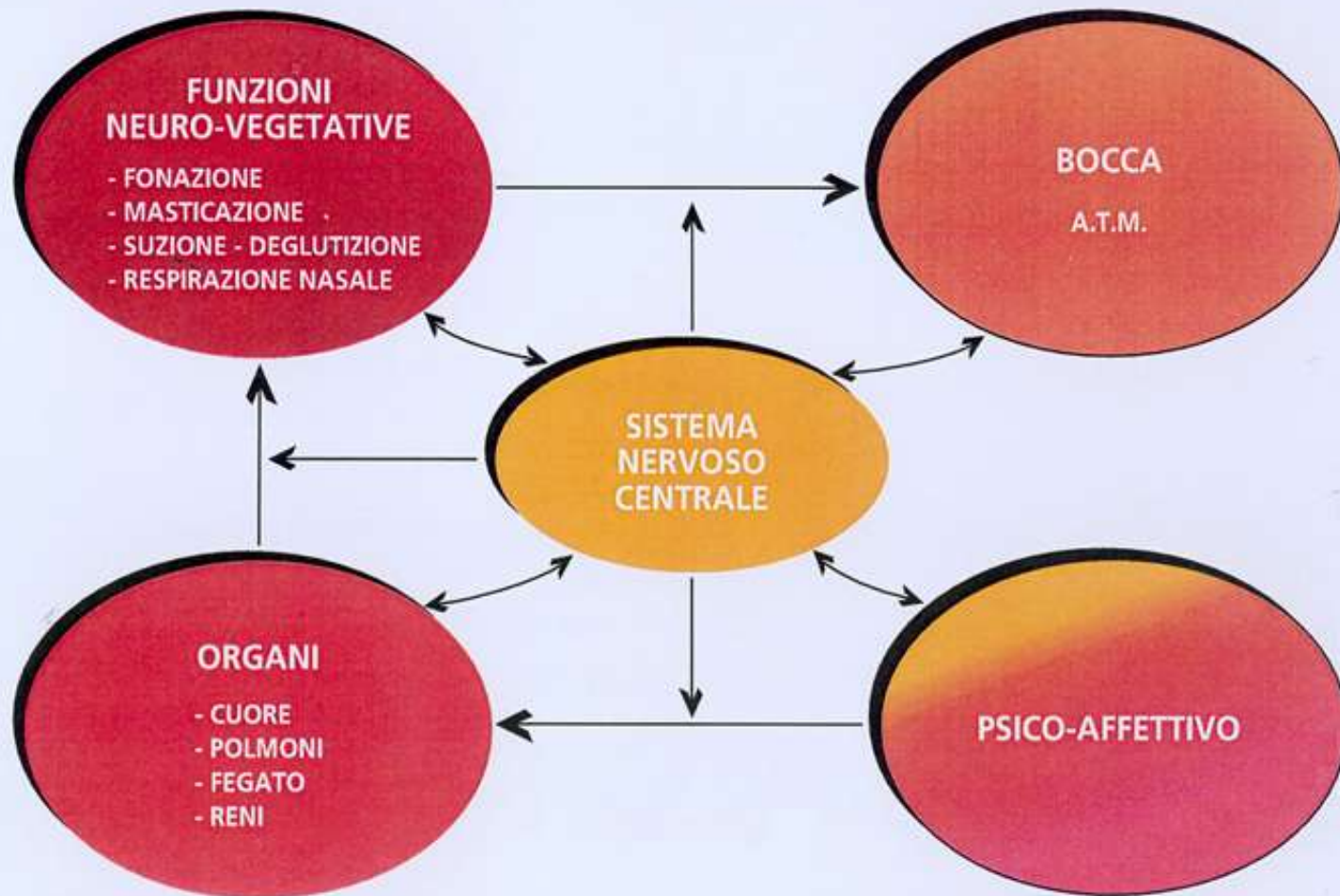
Possiamo formulare questo doppio postulato
“la psiche di una persona è impressa nella sua
bocca”

e in modo reciproco

“ogni trasformazione a livello orale ha
ripercussioni sulla psiche”

Nel caso di disequilibrio si attivano
automaticamente dei meccanismi di
compensazione, a tutti i livelli, per ristabilire un
apparente equilibrio

*Non possiamo vedere l'invisibile...
ma ne possiamo vedere la manifestazione.*



La stimolazione dei denti che li porta a cambiare posizione e quella delle mascelle e il nuovo equilibrio orale che si ottiene permette di recuperare le funzioni cerebrali più sottili

L'essere umano può così esprimere tutte le capacità che possiede e che lo rendono un essere unico, magico.



sodis.a.p.f.
société de distribution des
activateurs pluri-fonctionnels



Novembre 2004



Novembre 2005



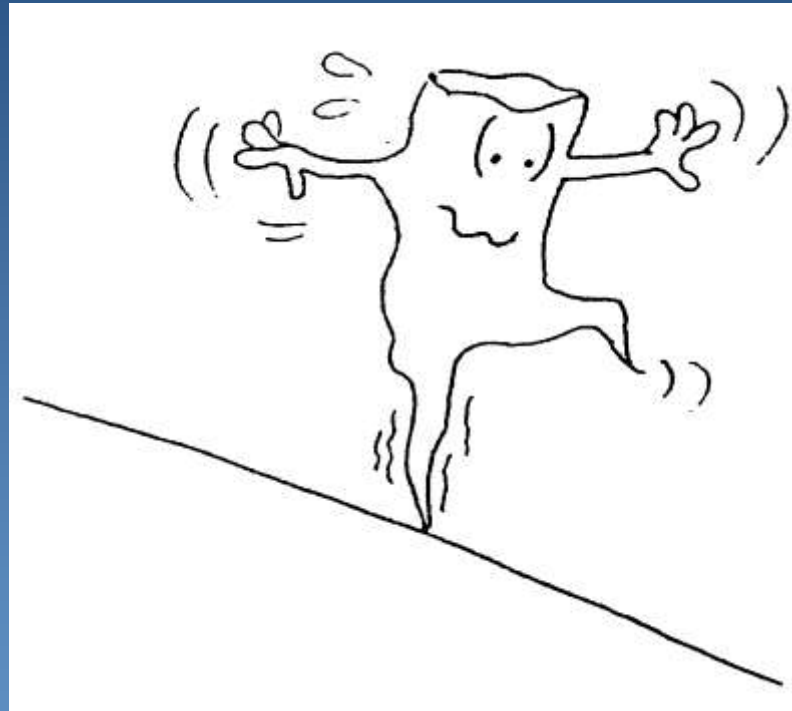
mamma
papa

mamma
papa

La terapia si basa sul fatto che ogni essere umano possiede un potenziale di equilibrio che non perde mai in quanto la sua natura profonda è "Equilibrio".

DENTOSOFIA

EQUILIBRIO DENTALE



EQUILIBRIO GLOBALE