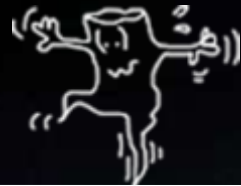


Luca Bastianello



Dott. Luca Bastianello – Odontoiatria e Protesi Dentaria

www.dottlucabastianello.it

SEMINARIO DI ODONTOIATRIA OLISTICA:

**“LA RICERCA DELL’ARMONIA PROPRIA E DEL PAZIENTE
TRAMITE L’ATTIVATORE POLIFUNZIONALE.”**

Roma, 28 – 29 Novembre 2009



**COS'E' UN FOCUS ODONTOGENO:
CHE COSA FARE IN PRESENZA
DI AMALGAMA,
CURE CANALARI INCONGRUE,
CORONE E PONTI**



DEFINIZIONE DI ODONTONE

L'odontone è l'insieme del dente, del tessuto paradontale, della gengiva e della zona ossea considerata.



La definizione tradizionale di malattia focale:

- Processo patologico localizzato
- Esplica la sua azione a distanza
- Asintomatico nella sua localizzazione (in genere)
- Il sintomo è invece presente a distanza.



La definizione bioenergetica di malattia focale :

- Correlazione seguendo i concetti della MTC
- Correlazioni tra i denti e gli organi attraverso i meridiani di agopuntura.



ORGANI DI SENSO	Orecchio interno	Seno mascellare		Cellule etmoidali		Occhi	Seno frontale		Seno frontale		Occhi	Cellule etmoidali		Seno mascellare		Orecchio interno				
ARTICOLAZIONI	Spalla gomito Mano uln. Piede plantare Dito 1°	Mascella Ginocchio anteriore		Spalla gomito Mano rad. Piede Alluce		Ginocchio posteriore				Ginocchio posteriore				Mascella Ginocchio anteriore		Spalla gomito Mano uln. Piede plantare Dito 1°				
						Anca		Articolazione Sacro Coccigea		Bacino		Anca								
						Piede				Piede										
SEGMENTI MIDOLLO SPINALE	T1 C8 T7 T6 T5 S3 S2 S1	T12 T11 L1		C7 C6 C5 T4 T3 T2 L5 L4		T8 T9 T10		L3 L2 Co S5 S4		L3 L2 Co S5 S4		T8 T9 T10		C7 C6 C5 T4 T3 T2 L5 L4		T1 C8 T7 T6 T5 S3 S2 S1				
COLONNA	T1 C7 T6 T5 S2 S1	T12 T11 L1		C7 C6 C5 T4 T3 T2 L5 L4		T9 T10		L3 L2 Co S5 S4		L3 L2 Co S5 S4		T9 T10		C7 C6 C5 T4 T3 T2 L5 L4		T1 C7 T6 T5 S2 S1				
ORGANI	Cuore dx		Pancreas		Polmone dx		Fegato dx		Rene dx		Rene sx		Fegato sx		Polmone sx		Milza	Cuore sx		
	Duodeno		Stomaco dx		Grosso intestino dx		Cistifellea		Vescica dx Apparato urogenitale		Vescica sx Apparato urogenitale		Dotto biliare sx		Grosso intestino sx		Stomaco sx		Digiuno ileo sx	
GHIANDOLE ENDOCRINE	Ipofisi lobo anteriore		Para tiroidi	Tiroide	Timo		Ipofisi lobo posteriore		Epifisi		Epifisi		Ipofisi lobo posteriore		Timo		Tiroide	Para tiroidi	Ipofisi lobo anteriore	
ALTRI	S.N.C. Psiche		Ghiandola mammaria												Ghiandola mammaria		S.N.C. Psiche			
ODONTONI	Dx																	Sx		
		8	7	6	5	4	3	2	1	1	2	3	4	5	6	7	8			
	Dx																		Sx	
ALTRI	Economia energetica				Ghiandola mammaria dx								Ghiandola mammaria sx				Economia energetica			
GHIANDOLE ENDOCRINE SISTEMA TESSUTALE	Sistema nervoso periferico		Arterie	Vene	Vasi linfatici		Gonadi		Surreni		Surreni		Gonadi		Vasi linfatici		Vene	Arterie	Sistema nervoso periferico	
ORGANI	ileo dx		Grosso intestino dx		Stomaco dx Piloro		Cistifellea		Vescica dx Apparato urogenitale		Vescica sx Apparato urogenitale		Dotto biliare sx		Stomaco sx		Grosso intestino sx		Digiuno ileo sx	
	Territorio ileo-cecale																			
COLONNA	Cuore dx		Polmone dx		Pancreas		Fegato dx		Rene dx		Rene sx		Fegato sx		Milza		Polmone sx		Cuore sx	
	T1 C7 T6 T5 S2 S1	C5 C6 C7 T2 T3 T4 L4 L5		T12 T1 L1		T9 T10		L2 L3 Co S5 S4 S3		L2 L3 S3 S4 S5 Co		T9 T10		T11 T12 L1		C5 C6 C7 T2 T3 T4 L4 L5		C7 T1 T5 T6 S1 S2		
SEGMENTI MIDOLLO SPINALE	T1 C8 T7 T6 T5 S3 S2 S1	C5 C6 C7 T2 T3 T4 L4 L5		T12 T11 L1		T8 T9 T10		L3 L2 S5 S4 Co		L2 L3 S4 S5 Co		T8 T9 T10		T11 T12 L1		C6 C6 C7 T2 T3 T4 L4 L5		C8 T1 T5 T8 T7 S1 S2 S3		
ARTICOLAZIONI	Spalla - gomito				Ginocchio anteriore		Ginocchio posteriore				Ginocchio posteriore				Ginocchio anteriore		Spalla - gomito			
	Mano uln. Piede Plantare Dito 1°		Mano rad. Piede Alluce				Anca		Art. Sacro-Coccigea		Art. Sacro-Coccigea		Anca				Mano rad. Piede Alluce		Mano uln. Piede Plantare Dito 1°	
					Mascella		Piede				Piede				Mascella					
ORGANI DI SENSO	Orecchio		Cellule etmoidali		Seno mascellare		Occhi		Seno frontale		Seno frontale		Occhi		Seno mascellare		Cellule etmoidali		Orecchio	



Il dr. Price già nel 1920 , andando oltre questo concetto, dimostrò che anche altri fattori possono portare a situazioni settiche in particolare:

- Infezioni paradontali**
- Denti morti**
- Aree di osteite (Cavitazioni)**

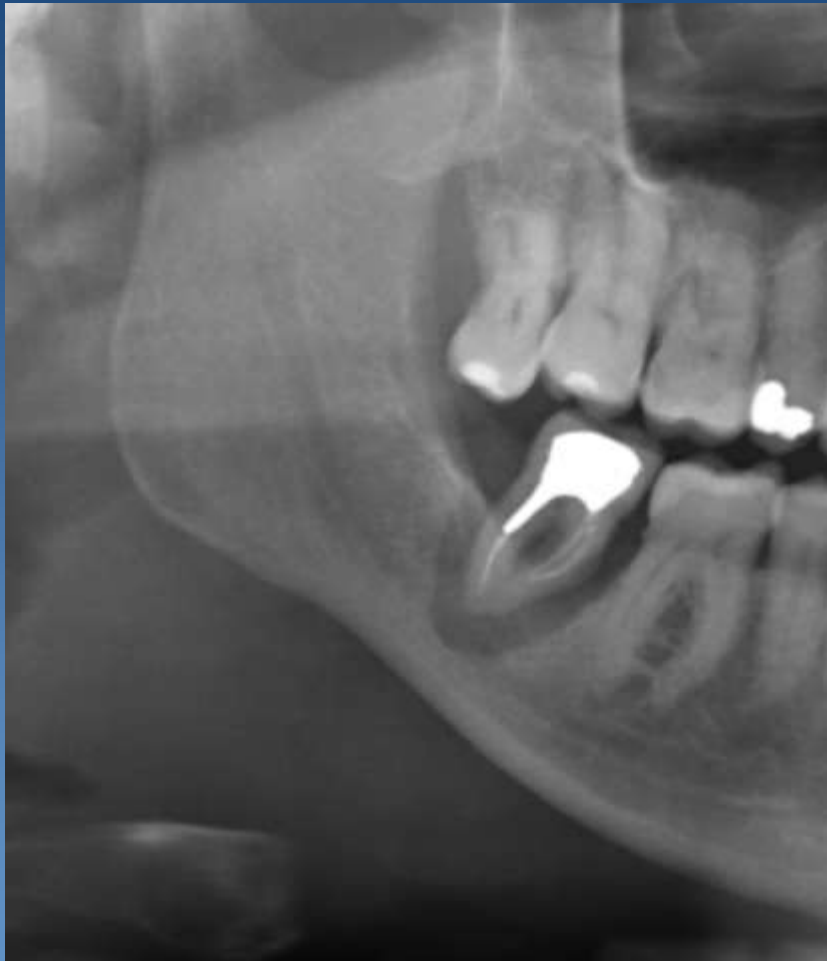


Infezioni paradontali



Infezioni paradontali





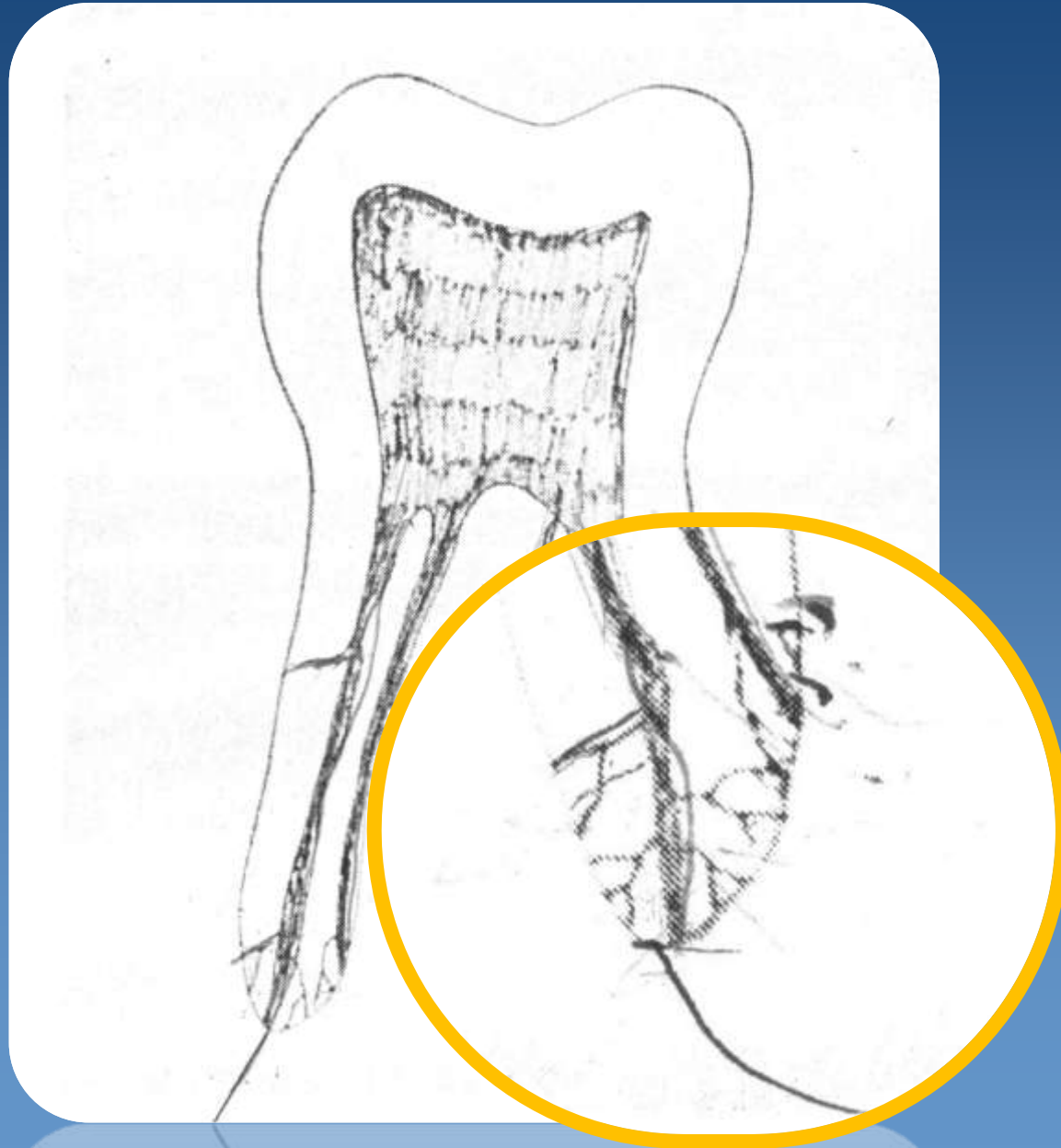
Denti morti

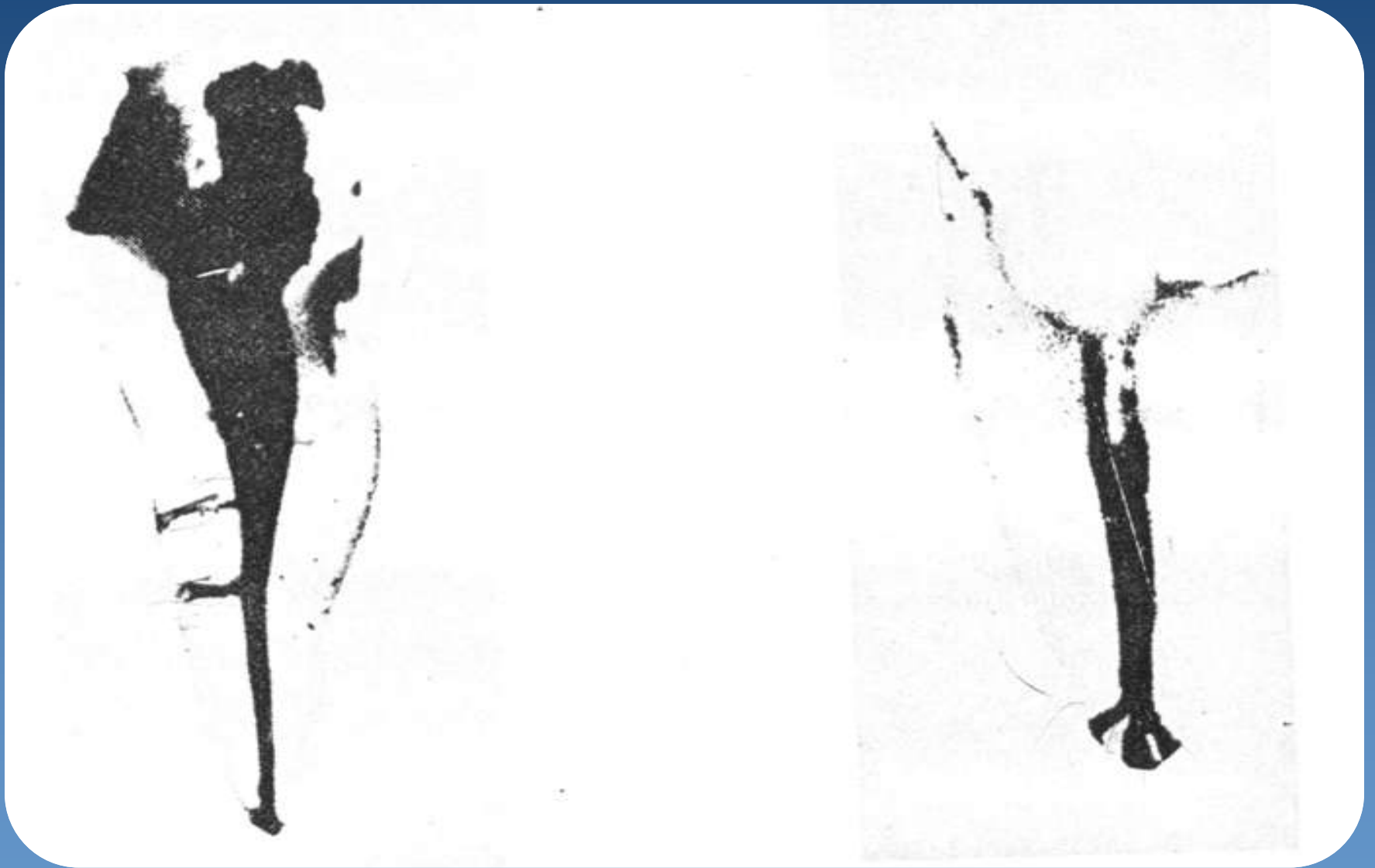
Denti morti





I denti "morti" rimangono infetti sia che siano stati sottoposti a terapia canalare (devitalizzazione) sia che questa non sia eseguita in quanto è impossibile giungere ad una loro completa sterilizzazione.







A panoramic radiograph (X-ray) of a horse's teeth. The image shows the upper and lower dental arches. A prominent, bright white area is visible in the upper arch, likely representing a dental filling or a specific anatomical feature. The surrounding bone structure is visible, and there are some darker, irregular areas that could be indicative of osteitis or cavitations, as mentioned in the text.

**Aree di osteite
(Cavitazioni)**







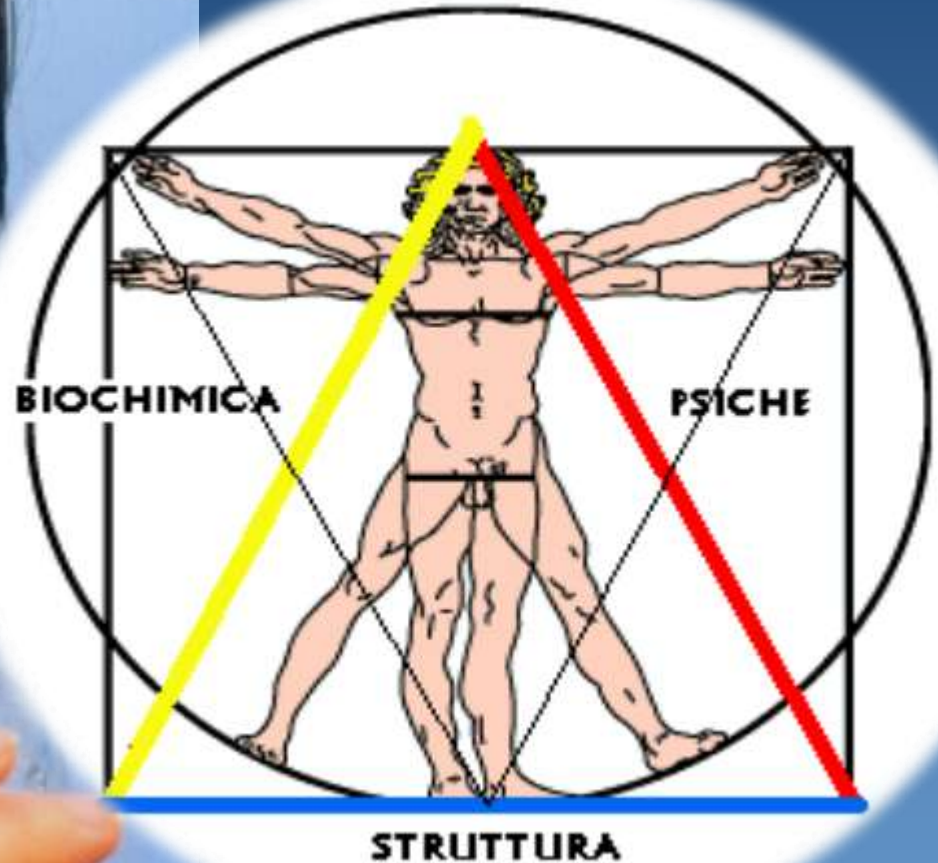


FALLIMENTO TERAPIA DEI FOCI ODONTOGENI

- Ulteriori carichi tossici di batteri e virus
- Presenza di cicatrici
- Disturbi della ATM
- Permanenza in zone geopatogene
- Scorretto stile di vita (abusi alimentari/stress prolungati)



Il triangolo della salute





**"E' meglio essere ottimisti
e avere torto
che essere pessimisti e
avere ragione"**

Albert Einstein