

CORRELAZIONI

DENTI - ORGANI

Dott. Luca Bastianello





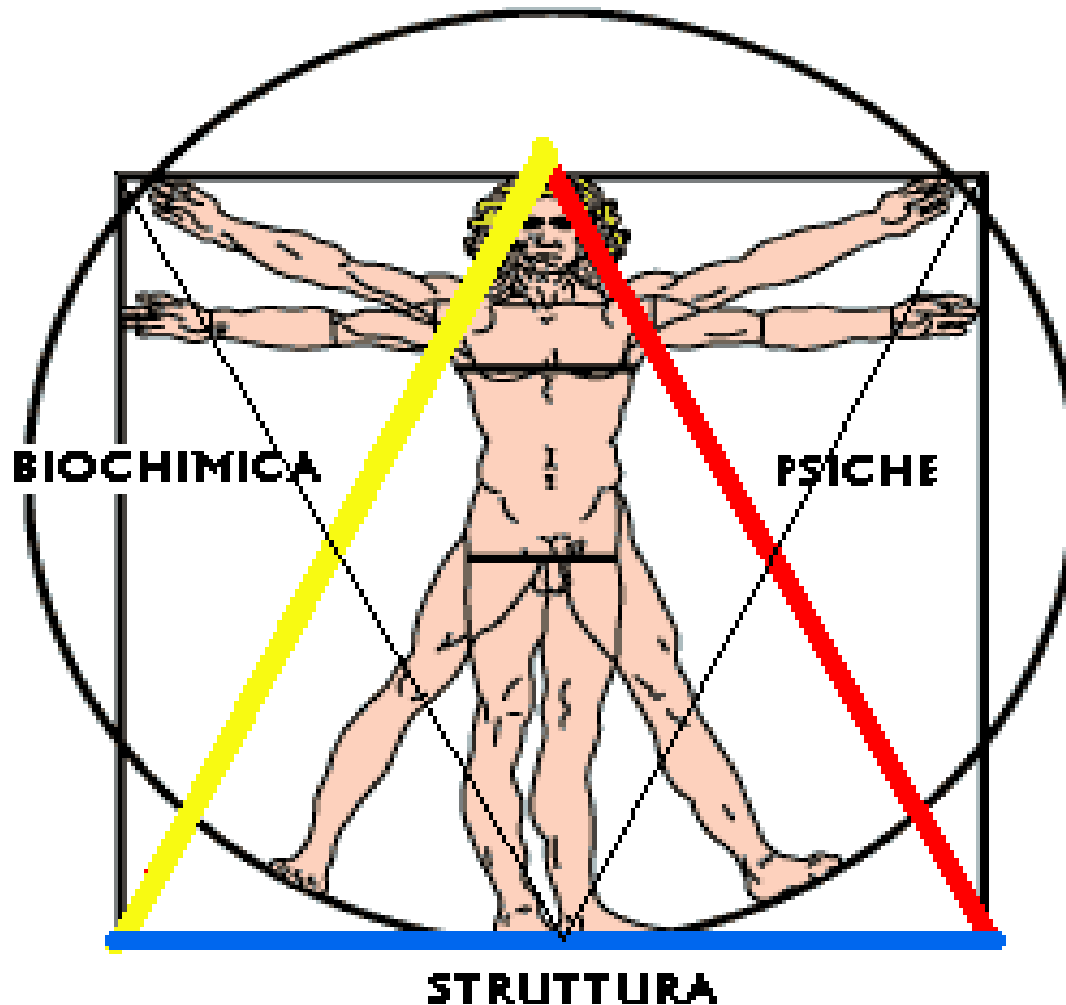
Odontoiatria Olistica

***Olos* in greco significa *l'intero*, il *tutto* e l'olismo è dunque un modo unitario e organico di vedere la realtà, l'essere umano e l'esistenza. L'emergere di una visione olistica rappresenta di fatto una vera e propria rivoluzione culturale e scientifica poiché nella civiltà occidentale predomina da secoli una visione dicotomica e frammentata che porta a separare la materia dalla coscienza, la mente e lo spirito dal corpo, il maschile dal femminile**

Perché è necessaria una visione olistica?

La visione dicotomica è responsabile dell'attuale stato di crisi sociale, esistenziale ed ecologica; con la visione olistica prendiamo consapevolezza che il nostro pianeta è un unico ecosistema le cui parti sono interdipendenti e così pure l'essere umano, il cui corpo non è indipendente dalla mente, un organo non è isolato dagli altri, e la coscienza e lo spirito si riflettono sulla realtà materiale, emozionale, mentale

Il triangolo della salute

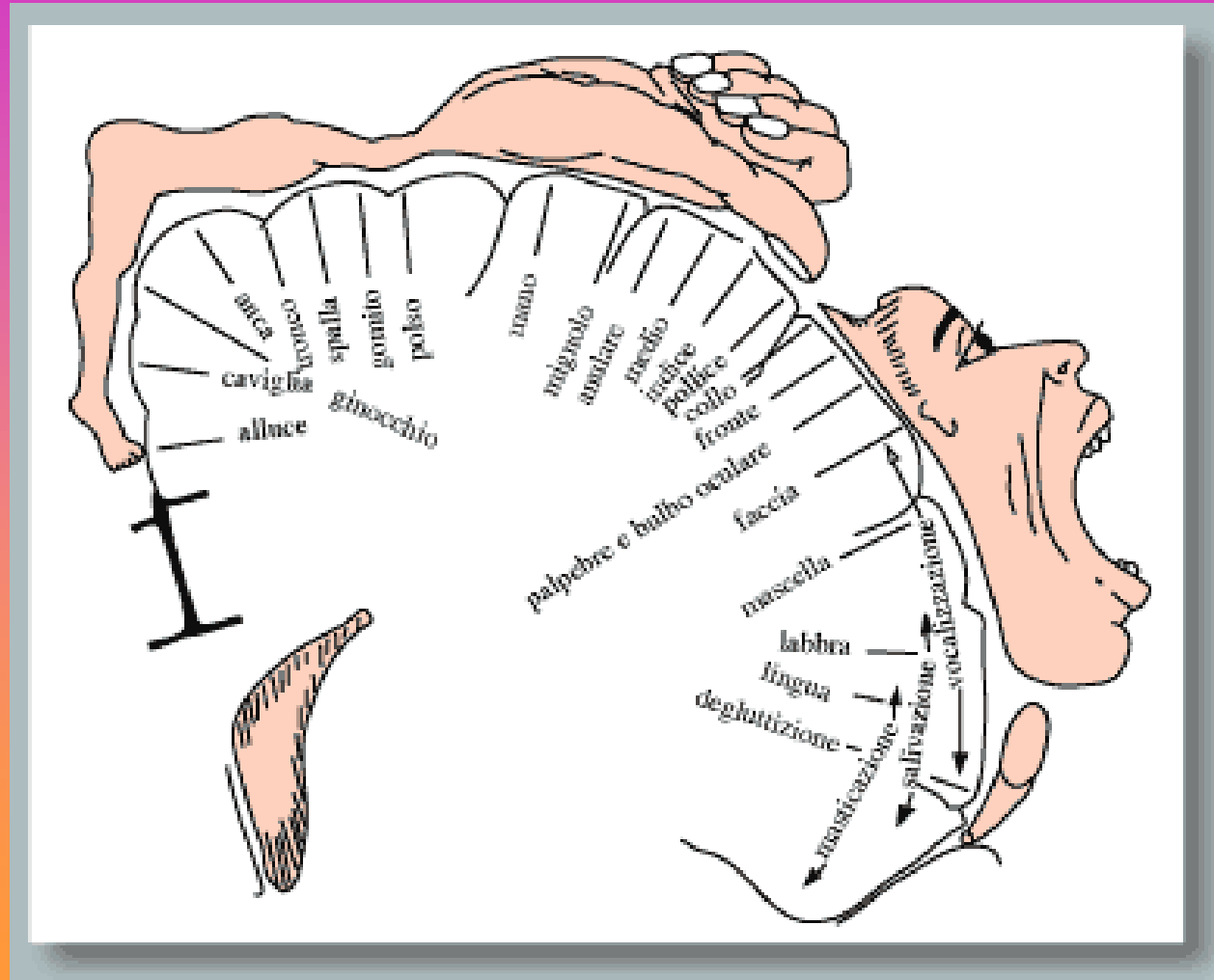


Ma cosa conferisce al cavo orale questa centralità?

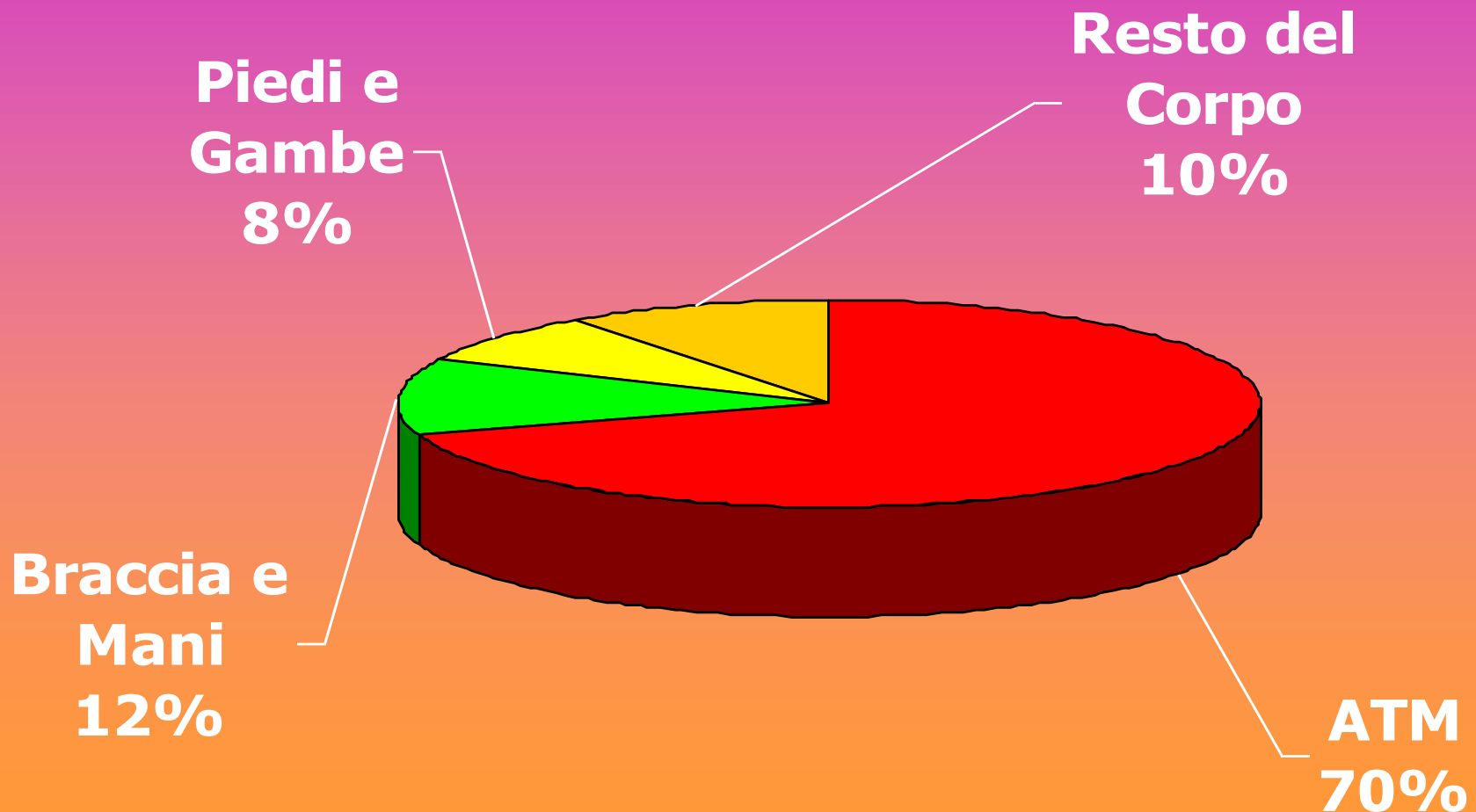
- **Innanzitutto la sua prossimità con il sistema nervoso centrale**
- **le sue vie vegetative afferenti ed efferenti e con i suoi vasi arteriosi, venosi e linfatici**

Riflessi cerebrali

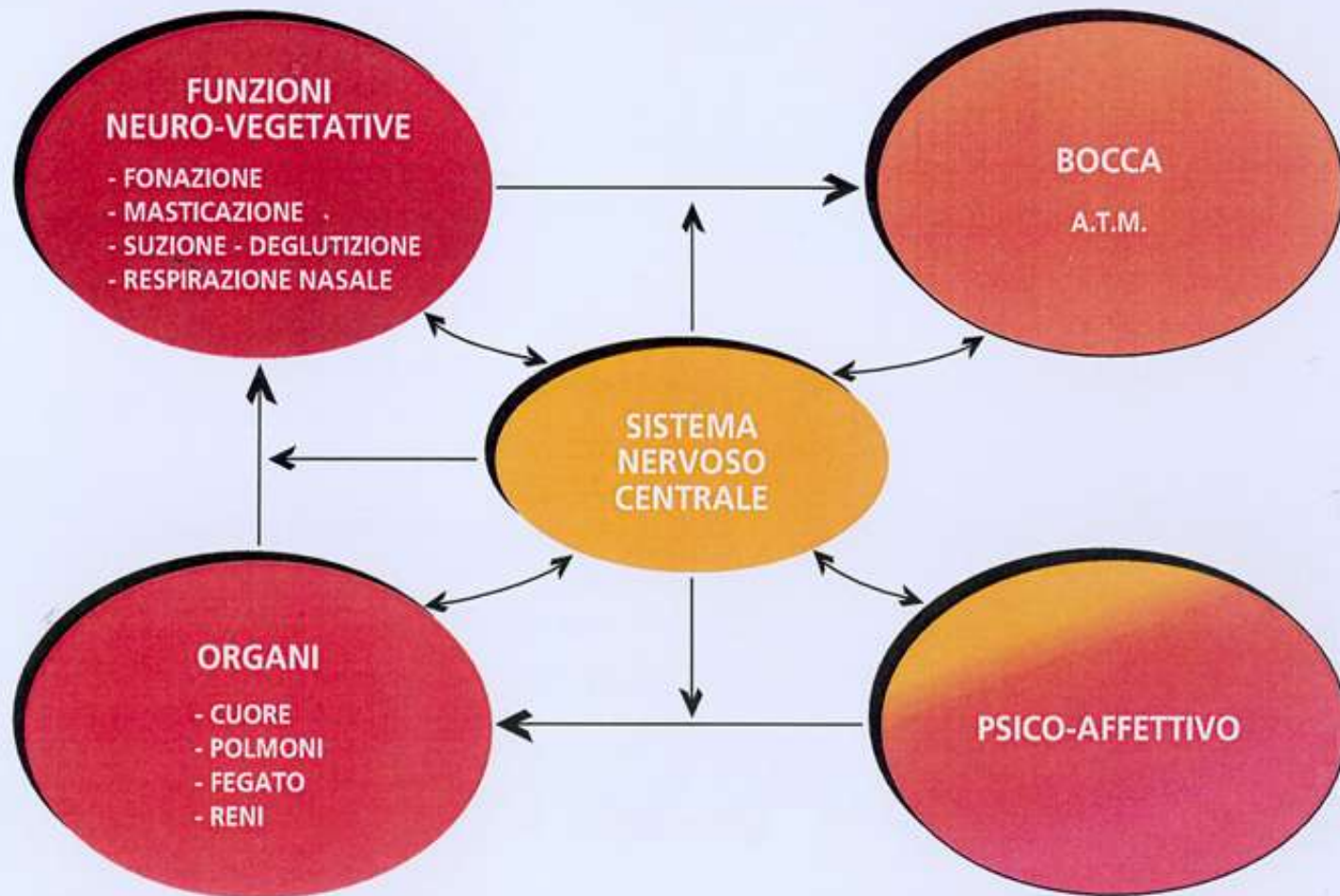
vie vegetative afferenti ed efferenti



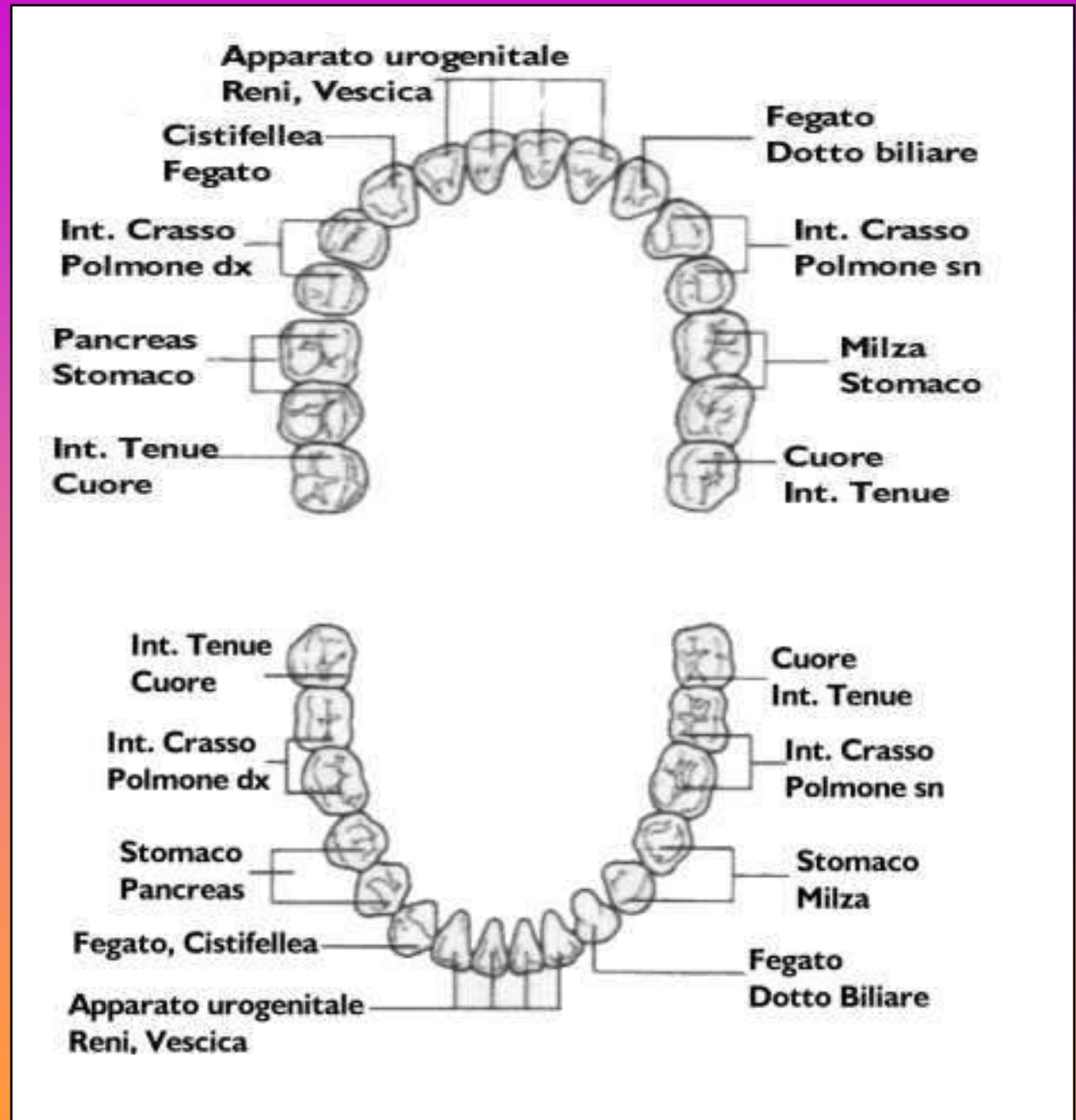
Distribuzione delle terminazioni nervoso-sensitivo-motorie



*Non possiamo vedere l'invisibile...
ma ne possiamo vedere la manifestazione.*



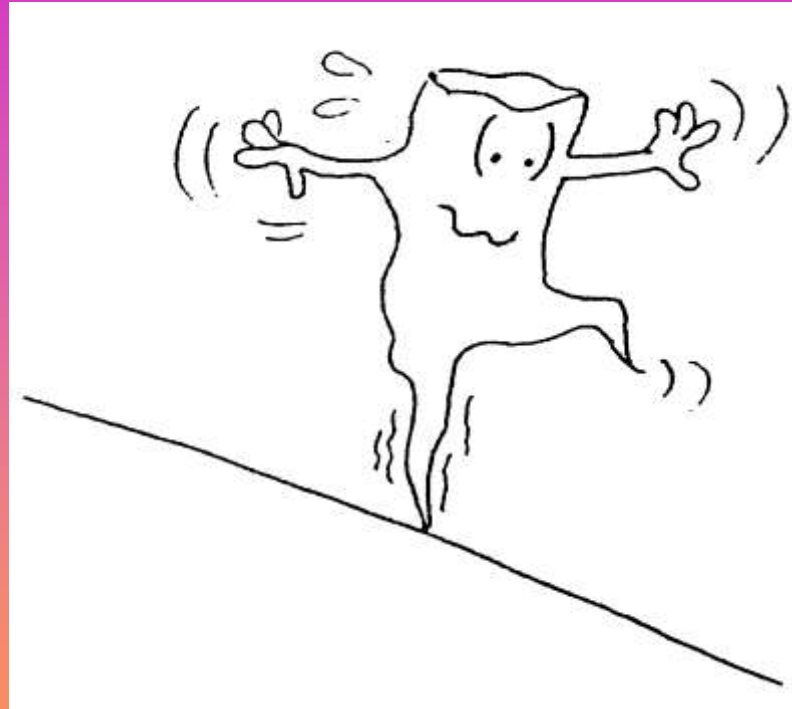
Arcate



Dentarie

ORGANI DI SENSO	Orecchio interno	Seno mascellare		Cellule etmoidali		Occhi	Seno frontale		Seno frontale		Occhi	Cellule etmoidali		Seno mascellare		Orecchio interno				
ARTICOLAZIONI	Spalla gomito Mano uln. Piede plantare Dito 1°	Mascella Ginocchio anteriore		Spalla gomito Mano rad. Piede Alluce		Ginocchio posteriore			Ginocchio posteriore			Spalla gomito Mano rad. Piede Alluce		Mascella Ginocchio anteriore		Spalla gomito Mano uln. Piede plantare Dito 1°				
						Anca	Articolazione Sacro Coccigea		Bacino		Anca									
						Piede			Piede											
SEGMENTI MIDOLLO SPINALE	T1 C8 T7 T6 T5 S3 S2 S1	T12 T11 L1		C7 C6 C5 T4 T3 T2 L5 L4		T8 T9 T10		L3 L2 Co S5 S4		L3 L2 Co S5 S4		T8 T9 T10		C7 C6 C5 T4 T3 T2 L5 L4		T12 T11 L1		T1 C8 T7 T6 T5 S3 S2 S1		
COLONNA	T1 C7 T6 T5 S2 S1	T12 T11 L1		C7 C6 C5 T4 T3 T2 L5 L4		T9 T10		L3 L2 Co S5 S4		L3 L2 Co S5 S4		T9 T10		C7 C6 C5 T4 T3 T2 L5 L4		T12 T11 L1		T1 C7 T6 T5 S2 S1		
ORGANI	Cuore dx		Pancreas		Polmone dx		Fegato dx		Rene dx		Rene sx		Fegato sx		Polmone sx		Milza		Cuore sx	
	Duodeno		Stomaco dx		Grosso intestino dx		Cistifellea		Vescica dx Apparato urogenitale		Vescica sx Apparato urogenitale		Dotto biliare sx		Grosso intestino sx		Stomaco sx		Digiuno ileo sx	
GHIANDOLE ENDOCRINE	Ipofisi lobo anteriore		Para tiroide	Tiroide		Timo		Ipofisi lobo posteriore		Epifisi		Epifisi		Ipofisi lobo posteriore		Timo		Tiroide	Para tiroide	Ipofisi lobo anteriore
ALTRI	S.N.C. Psiche		Ghiandola mammaria												Ghiandola mammaria		S.N.C. Psiche			
ODONTONI	Dx																		Sx	
		8	7	6	5	4	3	2	1	1	2	3	4	5	6	7	8			
	Dx																			Sx
ALTRI	Economia energetica				Ghiandola mammaria dx								Ghiandola mammaria sx				Economia energetica			
GHIANDOLE ENDOCRINE SISTEMA TESSUTALE	Sistema nervoso periferico		Arterie	Vene	Vasi linfatici		Gonadi		Surreni		Surreni		Gonadi		Vasi linfatici		Vene	Arterie	Sistema nervoso periferico	
ORGANI	ileo dx		Grosso intestino dx		Stomaco dx Piloro		Cistifellea		Vescica dx Apparato urogenitale		Vescica sx Apparato urogenitale		Dotto biliare sx		Stomaco sx		Grosso intestino sx		Digiuno ileo sx	
	Territorio ileo-cecale																			
COLONNA	Cuore dx		Polmone dx		Pancreas		Fegato dx		Rene dx		Rene sx		Fegato sx		Milza		Polmone sx		Cuore sx	
	T1 C7 T6 T5 S2 S1		C5 C6 C7 T2 T3 T4 L4 L5		T12 T1 L1		T9 T10		L2 L3 Co S5 S4 S3		L2 L3 S3 S4 S5 Co		T9 T10		T11 T12 L1		C5 C6 C7 T2 T3 T4 L4 L5		C7 T1 T5 T6 S1 S2	
SEGMENTI MIDOLLO SPINALE	T1 C8 T7 T6 T5 S3 S2 S1		C5 C6 C7 T2 T3 T4 L4 L5		T12 T11 L1		T8 T9 T10		L3 L2 S5 S4 Co		L2 L3 S4 S5 Co		T8 T9 T10		T11 T12 L1		C5 C6 C7 T2 T3 T4 L4 L5		C8 T1 T5 T6 T7 S1 S2 S3	
ARTICOLAZIONI	Spalla - gomito			Ginocchio anteriore			Ginocchio posteriore			Ginocchio posteriore			Ginocchio anteriore			Spalla - gomito				
	Mano uln. Piede Plantare Dito 1°		Mano rad. Piede Alluce				Anca		Art. Sacro-Coccigea		Art. Sacro-Coccigea		Anca				Mano rad. Piede Alluce		Mano uln. Piede Plantare Dito 1°	
					Mascella		Piede			Piede			Mascella							
ORGANI DI SENSO	Orecchio		Cellule etmoidali		Seno mascellare		Occhi		Seno frontale		Seno frontale		Occhi		Seno mascellare		Cellule etmoidali		Orecchio	

EQUILIBRIO DENTALE



EQUILIBRIO GLOBALE

Possiamo affermare quindi:

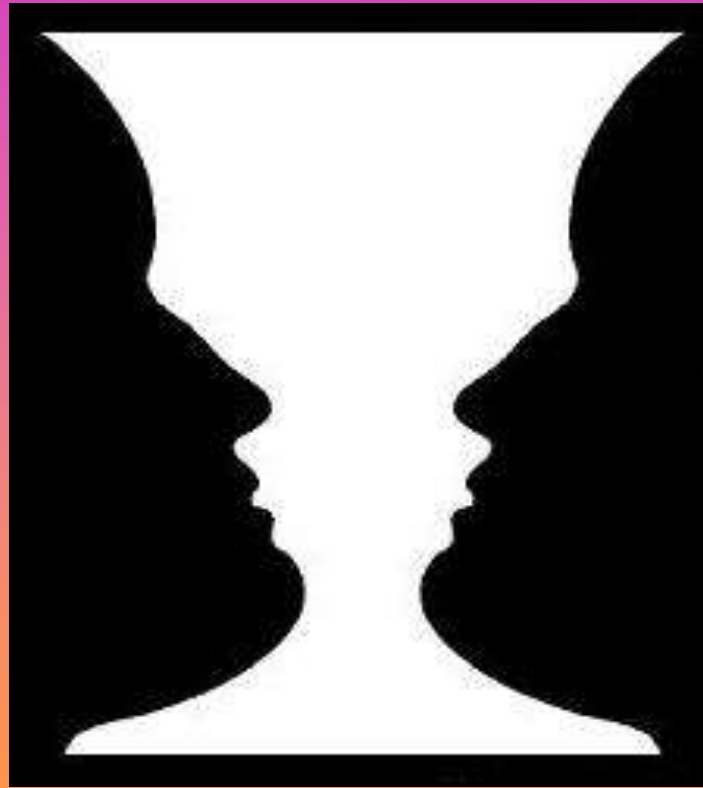
“ Curare e guarire

**non solo la bocca ed i denti delle
persone,**

ma le persone

attraverso la bocca ed i denti”

**Che tipo di visione vogliamo usare...
quella del bruco o quella dell'aquila?**



Vediamo un vaso oppure due volti?...